



Réseau ICÉRAMM

Information sur la Céramique Médiévale et Moderne

Groupes techniques : Champagne-Ardenne

Autre

Irc16f - 16f La Rivière-de-Corps 10

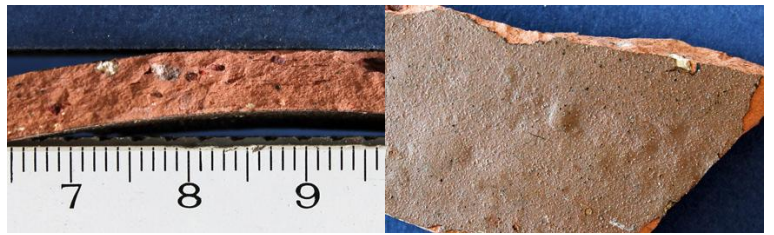
Céramique orangée, rose tournée à pâte grossière

Traitement de surface : engobe

Datation : Contempo.

Autres caractéristiques : Très cuite avec de gros nodules de fer et de calcaire et un engobe externe et interne de couleur brun chocolat.

Département : Aube



diz16g - 16g Dizy

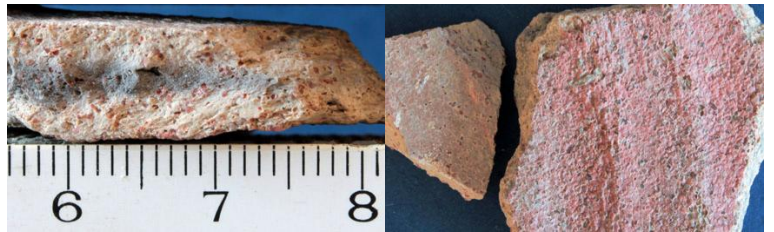
Céramique beige, rose tournée à pâte grossière

Traitement de surface : engobe

Datation : hMA

Autres caractéristiques : Très cuite et rugueuse avec un cœur cendré avec de nombreux grains de quartz et des nodules de fer abondants. Intégralement recouverte sur sa surface interne par un engobe rouge.

Département : Marne



Catégorie 17 - 17 Catégorie 17

Céramique grise tournée à pâte semi-fine

Autres caractéristiques : Cette catégorie regroupe les groupes techniques fins à grossiers, sans traitement de surface, et de couleur grise due à une post cuisson réductrice.

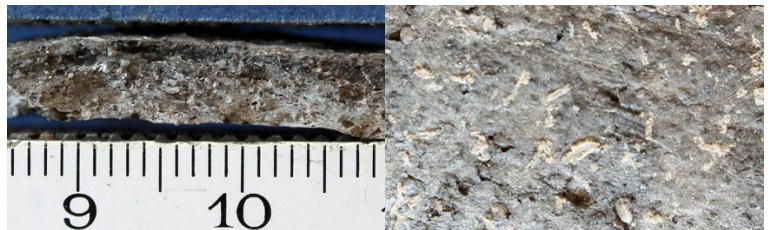
buc17a - 17a Buchères 10

Céramique grise, noire tournée à pâte grossière

Datation : hMA

Autres caractéristiques : Rugueuse et bien cuite avec de nombreuses inclusions de quartz de taille moyenne. Post cuisson réductrice.

Département : Aube



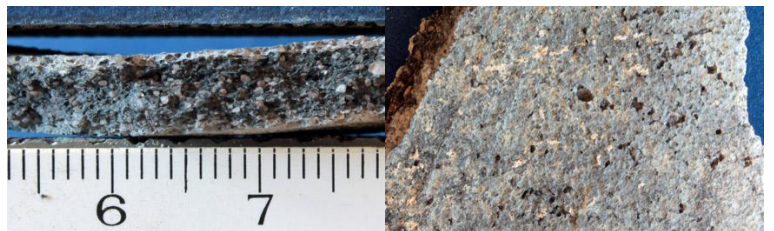
diz17a - 17a Dizy 51

Céramique grise tournée à pâte grossière

Datation : hMA

Autres caractéristiques : Bien cuite et rugueuse avec de nombreux grains de quartz affleurants. Pendant du diz02b mais non réoxydé.

Département : Marne



rlf17b - 17b Rivière-les-Fosses 52

Céramique grise tournée à pâte grossière

Datation : hMA

Autres caractéristiques : Très cuite et rugueuse en post cuisson réductrice (non ré-oxydée) et avec des inclusions de quartz et de calcaire.

Département : Haute-Marne





Réseau ICÉRAMM

Information sur la Céramique Médiévale et Moderne

Groupes techniques : Champagne-Ardenne

sdi17c - 17c Saint-Dizier 52

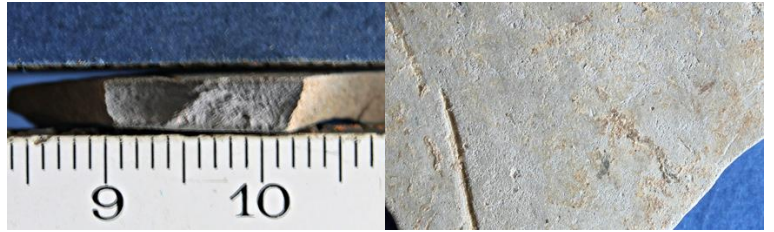
Céramique grise tournée à pâte fine

Traitement de surface : polissage

Datation : hMA

Autres caractéristiques : Très cuite avec de rares fines inclusions minérales grises. La surface externe a reçu un polissage soigné.

Département : Haute-Marne



buc17d - 17d Buchères 10

Céramique grise tournée à pâte semi-fine

Datation : hMA

Autres caractéristiques : Légère, sableuse et bien cuite avec des inclusions de fer et de fines paillettes de mica.

Département : Aube



diz17e - 17e Dizy

Céramique grise tournée à pâte semi-fine

Datation : hMA

Autres caractéristiques : Bien cuite à très cuite et sableuse avec de fines inclusions minérales. Non ré-oxydée en fin de cuisson.

Département : Marne

