



Réseau ICÉRAMM

Information sur la Céramique Médiévale et Moderne

Groupes techniques : Centre-Ouest de la France

Autre

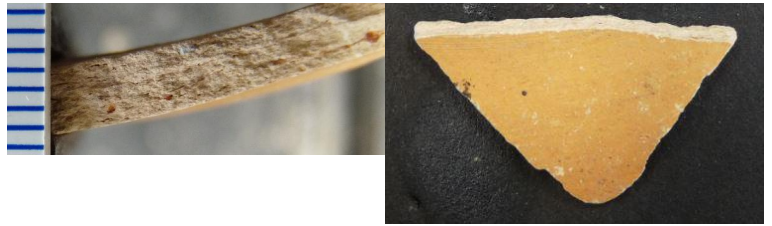
ct01c - 01c Chartres 28

Céramique blanche tournée à pâte fine

Datation : 15a-16d

Autres caractéristiques : Inclusion de nodules de fer

Département : Eure-et-Loir



ch01c - 01c Chinon 37

Céramique beige tournée à pâte fine

Atelier attesté : non

Département : Indre-et-Loire



lm01c - 01c Le Mans 72

Céramique beige, orangée tournée à pâte fine

Datation : 15a-d

Département : Sarthe



lo01c - 01c Loches 37

Céramique blanche, beige, rose tournée à pâte fine

Atelier attesté : non

Département : Indre-et-Loire



mai01c - 01c Maillezais 85

Céramique blanche tournée à pâte fine

Département : Vendée

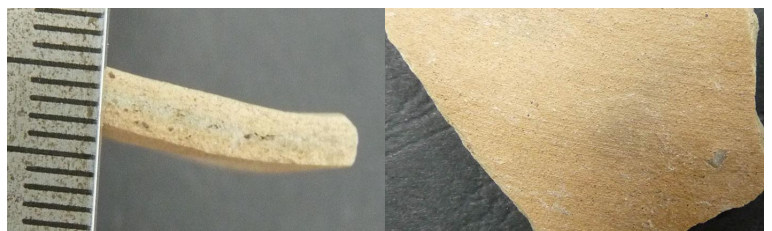


my01c - 01c Mehun-sur-Yèvre 18

Céramique blanche tournée à pâte fine

Autres caractéristiques : Sans traitements de surface. Cœur peu épais de couleur gris clair, faces de couleur blanche-beige. Peu d'inclusions.

Département : Cher





Réseau ICÉRAMM

Information sur la Céramique Médiévale et Moderne

Groupes techniques : Centre-Ouest de la France

mt01c - 01c Montargis 45

Céramique grise tournée à pâte fine

Département : Loiret

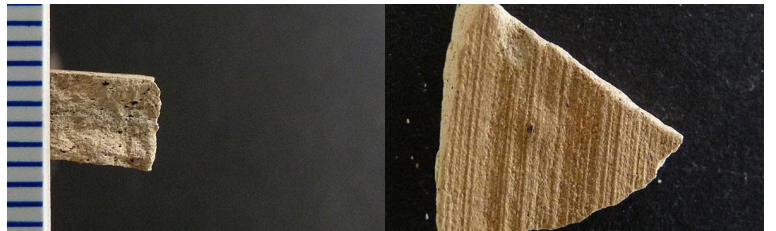


ni01c - 01c Niortais 79

Céramique beige tournée à pâte fine

Atelier attesté : non

Département : Indre-et-Loire



po01c - 01c Poitiers 86

Céramique blanche, beige tournée à pâte fine

Datation : 8a-10b

Département : Vienne



barth01c - 01c Saint-Barthélémy-d'Anjou 49

Céramique beige tournée à pâte semi-fine

Département : Maine-et-Loire

