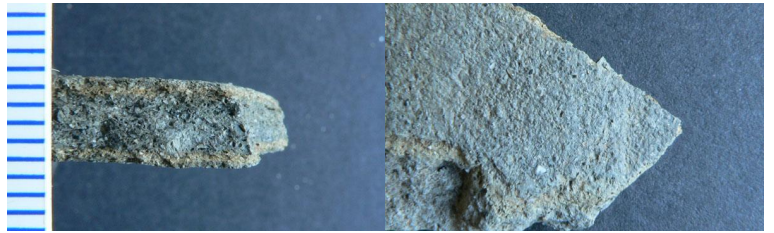




Autre

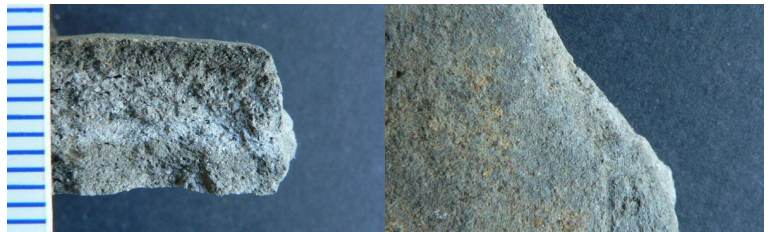
Oud-GTF-31-a - Grise tournée fine

Céramique beige, brune, grise tournée à pâte semi-fine
Aire ou atelier d'origine : Région d'Oudenarde
Autres caractéristiques : Relativement moins cuit et rayable à l'ongle



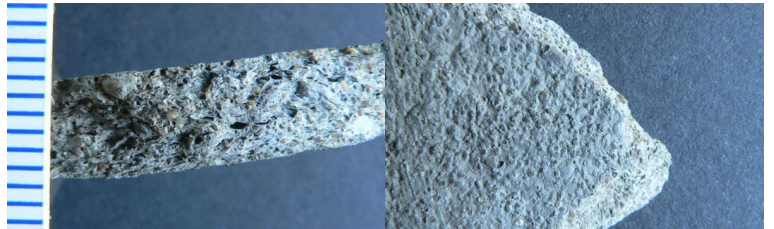
Oud-GTF-33 - Grise tournée fine

Céramique brune, grise tournée à pâte fine
Aire ou atelier d'origine : Région d'Oudenarde
Autres caractéristiques : De temps en temps un quartz jusque 0,3 mm. Il s'agit d'une argile moins bien mélangée avec un grand nombre de particules d'argile et une répartition des inclusions qui n'est pas tout à fait uniforme



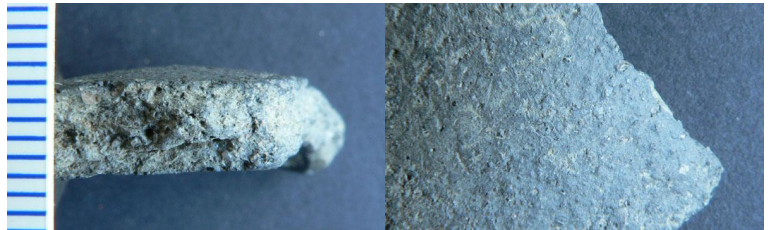
Oud-GTF-34 - Grise tournée fine

Céramique brune, grise tournée à pâte fine
Aire ou atelier d'origine : Région d'Oudenarde
Autres caractéristiques : Argile mal mélangée avec de nombreuses particules d'argile et une répartition des inclusions qui n'est pas tout à fait uniforme



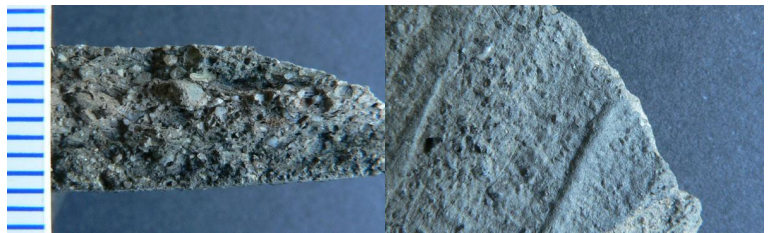
Oud-GTR-32 - Grise tournée rugueuse

Céramique brune, grise tournée à pâte grossière
Aire ou atelier d'origine : Région d'Oudenarde
Autres caractéristiques : Les grains de quartz varient entre 0,1 mm et 1 mm, avec de temps en temps un grain qui atteint jusque 2 mm.



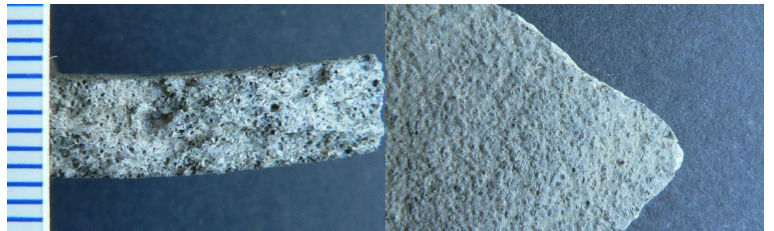
Oud-GTR-35 - Grise tournée rugueuse

Céramique brune, grise tournée à pâte grossière
Aire ou atelier d'origine : Région d'Oudenarde
Autres caractéristiques : Occasionnellement un quartz jusque 2 mm. Il s'agit d'une argile mal mélangée avec de nombreuses particules d'argile et une répartition des inclusions pas totalement uniforme



Oud-GTR-36 - Grise tournée rugueuse

Céramique grise tournée à pâte grossière
Aire ou atelier d'origine : Région d'Oudenarde
Autres caractéristiques : La distinction avec TG32 réside dans le fond de pâte homogène et la dispersion homogène des inclusions.





Réseau ICÉRAMM

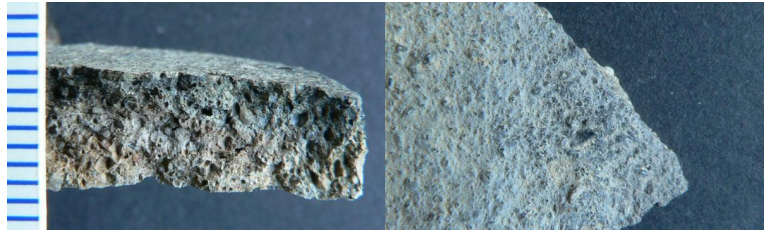
Information sur la Céramique Médiévale et Moderne

Groupes techniques : Belgique Ouest

Oud-GTR-37 - Grise tournée rugueuse

Céramique grise tournée à pâte grossière

Aire ou atelier d'origine : Région d'Oudenarde



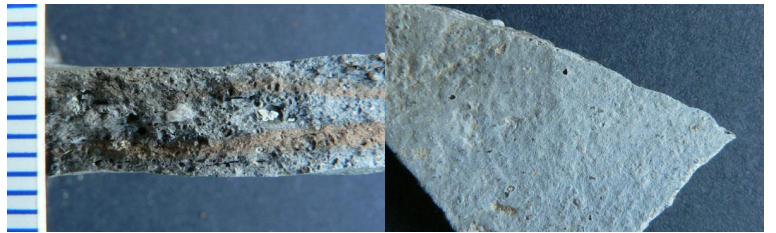
Oud-P-2 - Peinte

Céramique rouge, grise tournée à pâte semi-fine

Traitement de surface : peinture

Aire ou atelier d'origine : Région d'Oudenarde

Atelier attesté : non



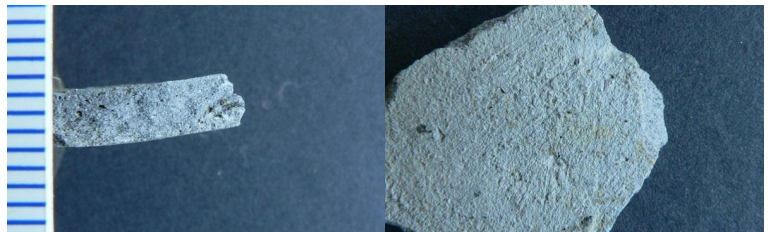
Oud-P-5a - Peinte

Céramique grise tournée à pâte semi-fine

Traitement de surface : peinture

Aire ou atelier d'origine : Région d'Oudenarde

Atelier attesté : non



Oud-P-5b - Peinte

Céramique beige, orangée tournée à pâte semi-fine

Traitement de surface : peinture

Aire ou atelier d'origine : Région d'Oudenarde

Atelier attesté : non

