



Réseau ICÉRAMM

Information sur la Céramique Médiévale et Moderne

Groupes techniques : Midi-Pyrénées

Autre

moi17 - Moissac 82 - GT17

Céramique orangée, rouge tournée à pâte semi-fine

Aire ou atelier d'origine : Tarn-et-Garonne

Atelier attesté : non

Datation : XIVE-XVe

Autres caractéristiques : Inclusions de grains de quartz.

Souvent suie externe.

Département : Tarn-et-Garonne

sey01 - Seysses 31 - GT01

Céramique grise tournée à pâte semi-fine

Atelier attesté : non

Autres caractéristiques : Inclusions de grains de quartz.

Département : Haute-Garonne

sey02 - Seysses 31 - GT02

Céramique grise tournée à pâte semi-fine

Traitement de surface : polissage

Atelier attesté : non

Autres caractéristiques : Inclusions de grains de quartz.

Département : Haute-Garonne

sey03 - Seysses 31 - GT03

Céramique orangée, rouge tournée à pâte semi-fine

Traitement de surface : polissage

Atelier attesté : non

Autres caractéristiques : Âme grise en fonction de l'épaisseur. Inclusions de grains de quartz.

Département : Haute-Garonne

sey17 - Seysses 31 - GT17

Céramique orangée, rouge tournée à pâte semi-fine

Atelier attesté : non

Autres caractéristiques : Inclusions de grains de quartz.

Département : Haute-Garonne

sey18 - Seysses 31 - GT18

Céramique rouge, grise tournée à pâte semi-fine

Atelier attesté : non

Autres caractéristiques : Inclusions de grains de quartz.

Plusieurs nuances de couleur sur un même fragment.

Département : Haute-Garonne



Réseau ICÉRAMM

Information sur la Céramique Médiévale et Moderne

Groupes techniques : Midi-Pyrénées

sey19 - Seysses 31 - GT19

Céramique beige tournée à pâte fine

Traitement de surface : lissage, polissage

Aire ou atelier d'origine : Savès

Atelier attesté : non

Autres caractéristiques : Existe sans traitement de surface.

Âme grise en fonction de l'épaisseur.

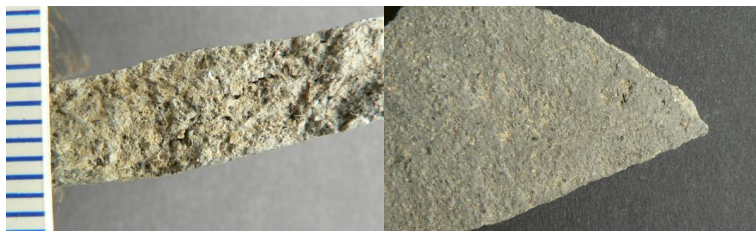
Département : Haute-Garonne

tl01 - Toulouse 31 - GT -01

Céramique grise tournée à pâte semi-fine

Aire ou atelier d'origine : Midi-Pyrénées

Département : Haute-Garonne



tl02 - Toulouse 31 - GT -02

Céramique grise tournée à pâte semi-fine

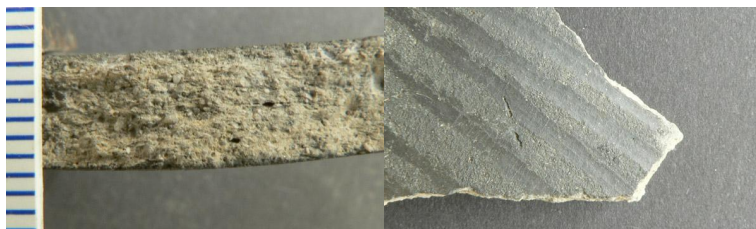
Traitement de surface : lissage, polissage

Aire ou atelier d'origine : Toulousain

Datation : XIIIe-XVe siècles

Autres caractéristiques : Couverte externe et interne plus ou moins noire ou métallescente

Département : Haute-Garonne



tl03a - Toulouse 31 - GT -03

Céramique rouge tournée à pâte semi-fine

Traitement de surface : lissage, polissage

Aire ou atelier d'origine : Midi-Pyrénées

Datation : IXe-Xe siècles

Autres caractéristiques : Âme grise en fonction de l'épaisseur, polissage resserré et couvrant.

