



Réseau ICÉRAMM

Information sur la Céramique Médiévale et Moderne

Groupes techniques : Bretagne

Autre

van02k - 02k Vannes 56

Céramique beige, rose tournée à pâte fine

Traitement de surface : glaçure

Département : Morbihan



van02m - 02m Vannes 56

Céramique blanche tournée à pâte fine

Traitement de surface : glaçure

Département : Morbihan



van02y - 02y Vannes 56

Céramique blanche, beige tournée à pâte fine

Traitement de surface : glaçure

Département : Morbihan



van02z - 02z Vannes 56

Céramique beige tournée à pâte semi-fine

Traitement de surface : glaçure

Département : Morbihan



ChB03c - 03c Chartres-de-Bretagne 35

Céramique orangée tournée à pâte semi-fine

Aire ou atelier d'origine : Chartres-de-Bretagne

Atelier attesté : oui

Datation : 15-16e s.

Autres caractéristiques : inclusions de quartz

Département : Île-et-Vilaine



van03c - 03c Vannes 56

Céramique orangée, rouge tournée à pâte fine

Département : Morbihan





Réseau ICÉRAMM

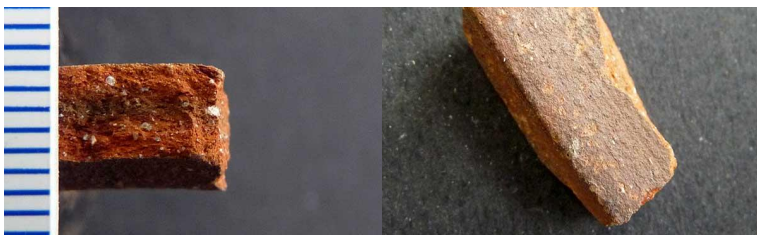
Information sur la Céramique Médiévale et Moderne

Groupes techniques : Bretagne

van03e (M) - 03e (M) Vannes 56

Céramique orangée, rouge tournée à pâte semi-fine

Département : Morbihan



ChB03e - 03e Chartres-de-Bretagne 35

Céramique orangée, brune tournée à pâte fine

Aire ou atelier d'origine : Chartres-de-Bretagne

Atelier attesté : oui

Datation : Rennes : 16-17e s.

Autres caractéristiques : pâte bien cuite

Département : Île-et-Vilaine



03f - 03f Ligron ?

Céramique orangée tournée à pâte fine

Aire ou atelier d'origine : Ligron (Sarthe)

Atelier attesté : oui

Datation : Rennes : 15-16e s.

Autres caractéristiques : céramique à parois fines. ("coquille d'oeuf")



van04a - 04a Vannes 56

Céramique ocre, orangée tournée à pâte semi-fine

Traitement de surface : glaçure

Département : Morbihan

