



Réseau ICÉRAMM

Information sur la Céramique Médiévale et Moderne

Groupes techniques : Alsace

Autre

stbg13b - 13b générique (blanche à glaçure verte interne)

Céramique blanche tournée à pâte fine

Traitement de surface : glaçure

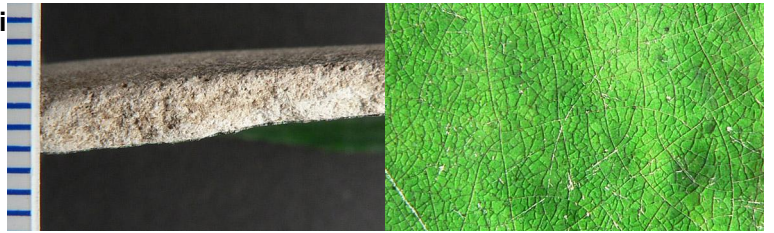
Aire ou atelier d'origine : nord de l'Alsace ?

Datation : milieu 15e-17e s.

Autres caractéristiques : Inclusions siliceuses fines et dispersées, céramiques partiellement cannelées, présence de stries obliques, terres bien cuites blanches, glaçure verte

interne appliquée à cru

Département : Bas-Rhin



stbg13c - 13c générique (blanche à glaçure verte externe sur cru) - Strasbourg 67 (non photographié)

Céramique blanche tournée à pâte fine

Traitement de surface : glaçure

Aire ou atelier d'origine : nord de l'Alsace ?

Datation : Probablement milieu 15e-17e s. ?

Autres caractéristiques : Inclusions siliceuses fines et dispersées, terres bien cuites blanches, glaçure verte externe appliquée à cru.

Ce groupe présente apparemment les mêmes caractéristiques techniques que le groupe 13b. Il s'en différencie cependant par l'application d'

stbg13d - 13d générique (blanche à glaçure verte interne et externe)

Céramique blanche tournée à pâte fine

Traitement de surface : glaçure

Aire ou atelier d'origine : nord de l'Alsace ?

Datation : milieu 15e-17e s. ?

Autres caractéristiques : Inclusions siliceuses fines et dispersées, terres bien cuites de couleur blanche, glaçure verte interne et externe appliquée à cru

Département : Bas-Rhin



stbg13e - 13e générique (blanche à glaçure jaune interne)

Céramique blanche tournée à pâte fine

Traitement de surface : glaçure

Aire ou atelier d'origine : nord de l'Alsace ?

Datation : Principale période de diffusion : milieu 16e-17e s.

Autres caractéristiques : Inclusions siliceuses fines et dispersées, céramiques partiellement cannelées, présence de stries obliques, terres bien cuites blanches, glaçure jaune

interne appliquée à cru

Département : Bas-Rhin



stbg13f - 13f générique (blanche à glaçure jaune externe sur cru) - Strasbourg 67 (non photographié)

Céramique blanche tournée à pâte fine

Traitement de surface : glaçure

Aire ou atelier d'origine : nord de l'Alsace ?

Datation : milieu 15e-17e s. ?

Autres caractéristiques : Inclusions siliceuses fines et dispersées, céramiques partiellement cannelées, terres bien cuites blanches, glaçure jaune externe appliquée à cru.



Réseau ICÉRAMM

Information sur la Céramique Médiévale et Moderne

Groupes techniques : Alsace

stbg13g - 13g générique (blanche à glaçure jaune)

Céramique blanche tournée à pâte fine

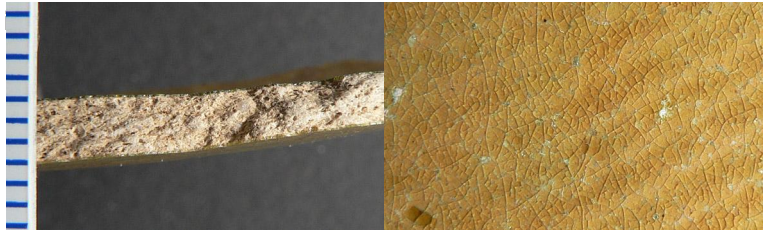
Traitement de surface : glaçure

Aire ou atelier d'origine : nord de l'Alsace ?

Datation : milieu 15e-17e s.

Autres caractéristiques : Inclusions siliceuses fines et dispersées, présence occasionnelle de stries obliques, terres bien cuites blanches, glaçure jaune externe et interne appliquée à cru.

Département : Bas-Rhin



stbg13h - 13h générique (blanche à glaçure jaune)

Céramique blanche tournée à pâte fine

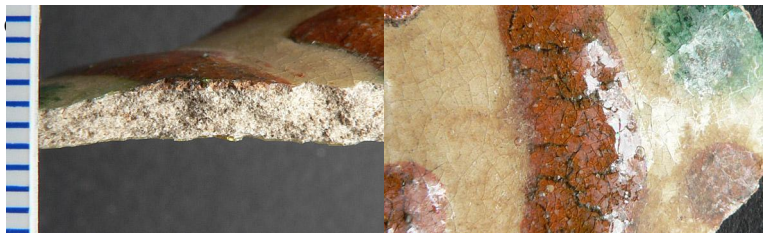
Traitement de surface : peinture, glaçure

Aire ou atelier d'origine : indéterminé(e)

Datation : 16e-début 17e s. ?

Autres caractéristiques : Inclusions siliceuses fines et dispersées, terres bien cuites de couleur blanche, glaçure jaune (et verte) externe et (ou) interne appliquée à cru, décor peint à l'engobe de couleur marron ou orangé

Département : Bas-Rhin



stbg13i - 13i générique (blanche à glaçure marron)

Céramique blanche tournée à pâte fine

Traitement de surface : glaçure

Aire ou atelier d'origine : indéterminé(e)

Datation : 14e-début 17e s.

Autres caractéristiques : Inclusions siliceuses fines et dispersées, partiellement cannelées et décorées, terres bien cuites de couleur blanche, glaçure marron externe et (ou) interne appliquée à cru, présence occasionnelle de glaçure polychrome sur certains motifs ajoutés

Département : Bas-Rhin



stbg13j - 13j générique (blanche à glaçure polychr)

Céramique blanche, orangée tournée à pâte fine

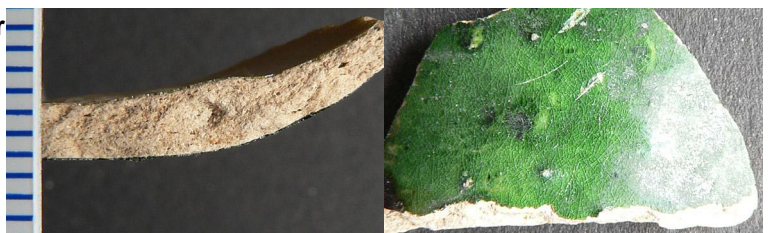
Traitement de surface : glaçure

Aire ou atelier d'origine : indéterminé(e)

Datation : 14e-début 17e s.

Autres caractéristiques : Inclusions non visibles, céramiques occasionnellement cannelées et décorées, terres bien cuites de couleur blanche ou orangée, glaçure polychrome externe et (ou) interne.

Département : Bas-Rhin





Réseau ICÉRAMM

Information sur la Céramique Médiévale et Moderne

Groupes techniques : Alsace

stbg13k - 13k générique (blanche à glaçure marbrée)

Céramique blanche tournée à pâte fine

Traitement de surface : glaçure

Aire ou atelier d'origine : indéterminé(e)

Datation : milieu 15e-début 17e s.

Autres caractéristiques : Inclusions siliceuses fines et dispersées, terres bien cuites blanches, glaçure jaune interne et marron externe sur cru

Département : Bas-Rhin

