



Réseau ICÉRAMM

Information sur la Céramique Médiévale et Moderne

Groupes techniques : Champagne-Ardenne

Autre

sdi01d - 01d Saint-Dizier 52

Céramique beige tournée à pâte fine

Datation : hMA

Autres caractéristiques : Bien cuite et sableuse de couleur claire. Chargée en fines inclusions de quartz.

Département : Haute-Marne



tro01d - 01d Troyes 10

Céramique beige tournée à pâte fine

Datation : hMA

Autres caractéristiques : Sableuse, bien cuite et avec des grains de quartz, de la silice et de rares nodules de fer.

Département : Aube



ver01d - 01d Vertus 51

Céramique blanche, beige, grise tournée à pâte fine

Datation : hMA

Autres caractéristiques : Douce au toucher, bien cuite (sonnante), avec rares fins grains de quartz.

Département : Marne



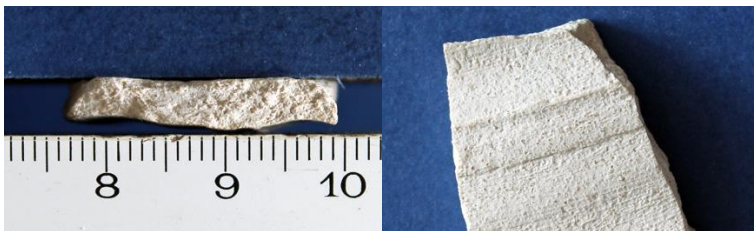
cha01e - 01e Châlons-en-Champagne 51

Céramique blanche, beige tournée à pâte fine

Datation : bMA

Autres caractéristiques : Légèrement sableuse et très cuite (sonore).

Département : Marne



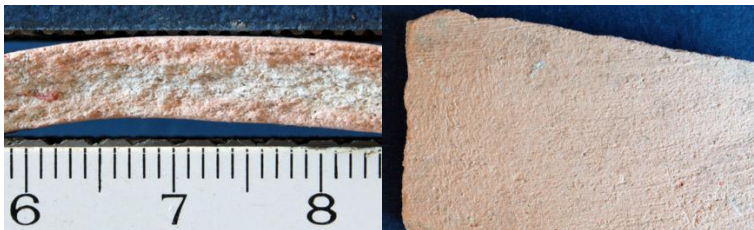
diz01e - 01e Dizy 51

Céramique beige, rose tournée à pâte fine

Datation : bMA

Autres caractéristiques : Très cuite et douce au toucher avec de rares nodules de fer, grains de quartz et fines paillettes de mica en surface.

Département : Marne



tro01e - 01e Troyes 10

Céramique rose tournée à pâte fine

Datation : Mod.

Autres caractéristiques : Légèrement sableuse et très cuite avec de rares inclusions minérales.

Département : Aube





Réseau ICÉRAMM

Information sur la Céramique Médiévale et Moderne

Groupes techniques : Champagne-Ardenne

Irc01f - 01f La Rivière-de-Corps 10

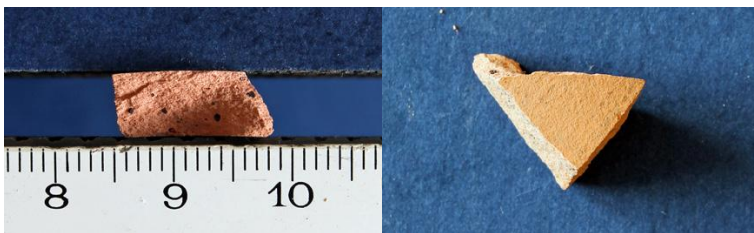
Céramique beige, rose tournée à pâte fine

Traitement de surface : polissage

Datation : Mod.

Autres caractéristiques : Très cuite avec quelques nodules de fer.

Département : Aube



rei01f - 01f Reims 51

Céramique beige, rose tournée à pâte fine

Traitement de surface : polissage

Datation : Mod.

Autres caractéristiques : Très cuite (sonore) et douce au toucher (avec un polissage de surface). Avec des nodules de fer de couleur rouge et de rares fins minéraux gris.

Département : Marne



tro01f - 01f Troyes 10

Céramique beige, rose tournée à pâte semi-fine

Traitement de surface : polissage

Datation : Mod. - Contempo.

Autres caractéristiques : Très cuite (sonore) et douce au toucher (avec un polissage de surface). Avec des nodules de fer de couleur rouge et de rares grains de calcaire.

Département : Aube



Catégorie 2 - 02 Catégorie 2

Céramique blanche, beige, rose tournée à pâte grossière

Autres caractéristiques : Cette catégorie regroupe les groupes techniques moyennement fins ou grossiers de couleur claire: beige, blanche, rose ou gris clair, sans traitement de surface.