



Réseau ICÉRAMM

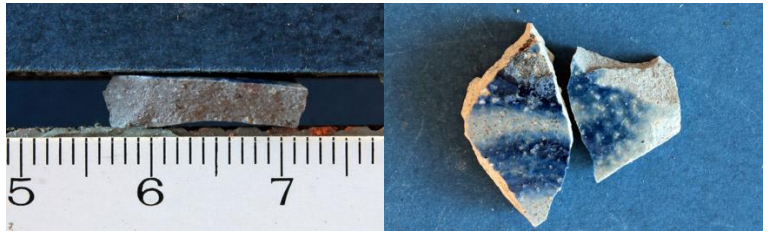
Information sur la Céramique Médiévale et Moderne

Groupes techniques : Champagne-Ardenne

GrÃ's

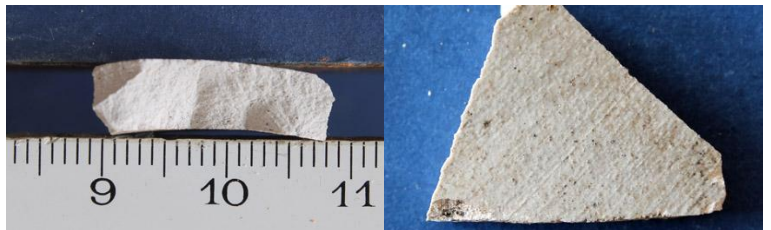
tro20c - 20c Troyes 10

Céramique grise tournée à pâte fine
Traitement de surface : peinture, glaçure
Aire ou atelier d'origine : Production régionale probable (Aube ou Haute-Marne).
Datation : Contempo.
Autres caractéristiques : Grès avec nodules de fer et fins minéraux translucides. Est recouvert par une glaçure salifère rehaussée au bleu de Prusse ou Cobalt.
Département : Aube



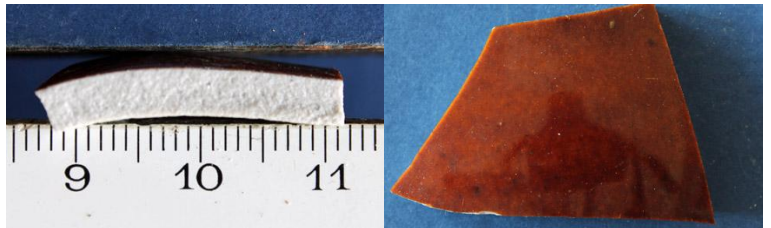
iss20d - 20d Isles-sur-Suipe 51

Céramique grise tournée à pâte fine
Traitement de surface : glaçure
Aire ou atelier d'origine : Grès Rhénan
Datation : seconde moitié 19e s. - début 20e s.
Autres caractéristiques : Grès avec quelques inclusions de quartz et une glaçure salifère.
Département : Marne



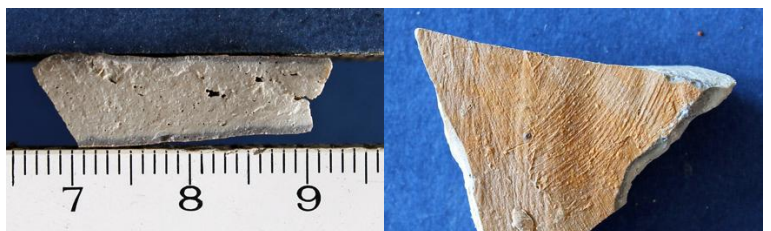
iss20e - 20e Isles-sur-Suipe 51

Céramique grise tournée à pâte fine
Traitement de surface : glaçure
Datation : fin 19e - début 20e s.
Autres caractéristiques : Grès presque vitrifié avec de petites inclusions noires et une glaçure brune externe et blanche interne.
Département : Marne



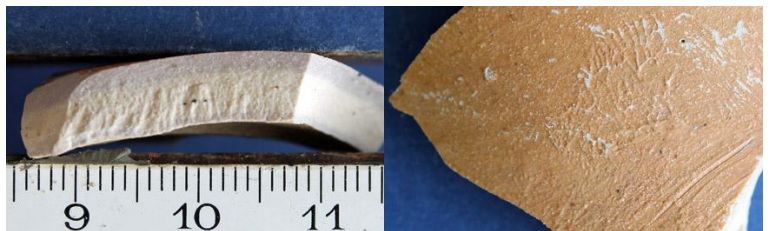
Irc20f - 20f La Rivière-de-Corps 10

Céramique beige, brune, grise tournée à pâte fine
Traitement de surface : glaçure
Aire ou atelier d'origine : Puisaye
Datation : Contempo.
Autres caractéristiques : Grès avec de fines bulles d'air et une glaçure au laitier.
Département : Aube



Ian20f - 20f Langres 52

Céramique beige, brune, grise tournée à pâte fine
Traitement de surface : glaçure
Aire ou atelier d'origine : Puisaye
Datation : fin 19e - début 20e s.
Autres caractéristiques : Grès avec de petites inclusions noires et une glaçure au laitier.
Département : Haute-Marne





Réseau ICÉRAMM

Information sur la Céramique Médiévale et Moderne

Groupes techniques : Champagne-Ardenne

epe20h - 20h Epernay 51

Céramique brune, grise, noire tournée à pâte fine

Datation : Contemp

Autres caractéristiques : Grès avec de nombreuses petites paillettes de mica blanc.

Département : Marne



pon20i - 20i Pont-sur-Seine 10

Céramique grise tournée à pâte fine

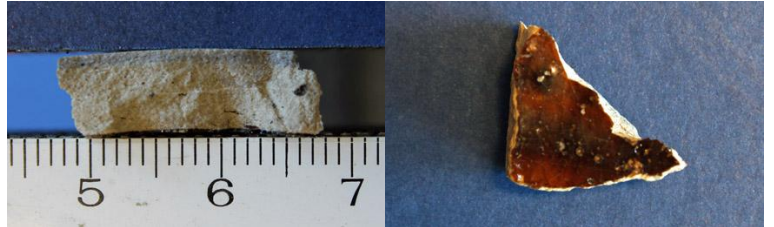
Traitement de surface : glaçure

Datation : Mod - Contemp

Autres caractéristiques : Grès avec quelques nodules noirs.

Recouvert par une glaçure ombrée brune.

Département : Aube



tro20i - 20i Troyes 10

Céramique beige, grise tournée à pâte fine

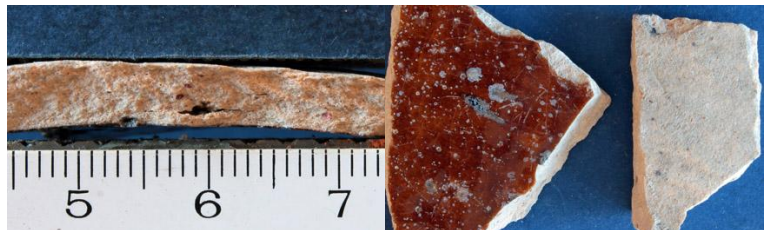
Traitement de surface : glaçure

Aire ou atelier d'origine : Puisaye?

Datation : Contempo.

Autres caractéristiques : Grès avec de rares fins nodules de fer de couleur rouge ou noire. Recouvert par une glaçure ombrée brun acajou (au laitier?).

Département : Aube



Irc20j - 20j La Rivière-de-Corps 10

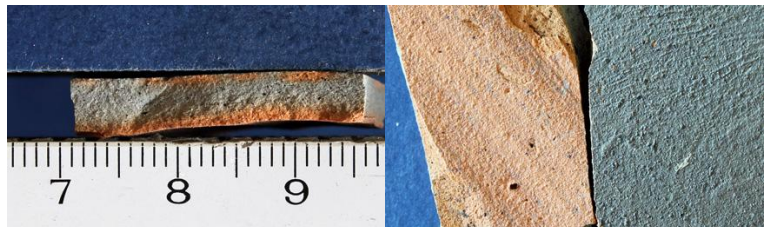
Céramique orangée, grise tournée à pâte fine

Aire ou atelier d'origine : Locale (Chaource?)

Datation : Mod.

Autres caractéristiques : Grès avec de fines inclusions de fer.

Département : Aube



mou20j - 20j Moussey 10

Céramique orangée, brune, grise tournée à pâte fine

Aire ou atelier d'origine : Locale (Chaource?)

Datation : Mod.

Autres caractéristiques : Grès avec de nombreuses fines inclusions de fer. Parfois s'apparente plus à une pâte grésée (grès peu cuit).

Département : Aube

