



Réseau ICÉRAMM

Information sur la Céramique Médiévale et Moderne

Groupes techniques : Champagne-Ardenne

Faïence

iss22a - 22a Isles-sur-Suippe 51

Céramique blanche tournée à pâte fine

Traitement de surface : glaçure

Datation : seconde moitié 19e s. - début 20e s.

Autres caractéristiques : Faïence fine de provenance indéterminée avec parfois un décor imprimé.

Département : Marne



Irc22a - 22a La Rivière-de-Corps 10

Céramique blanche tournée à pâte fine

Traitement de surface : glaçure

Datation : seconde moitié 19e s. - début 20e s.

Autres caractéristiques : Faïence fine de provenance indéterminée avec de fines inclusions minérales grises.

Département : Aube



Ian22a - 22a Langres 52

Céramique blanche tournée à pâte fine

Traitement de surface : glaçure

Datation : seconde moitié 19e s. - début 20e s.

Autres caractéristiques : Faïence fine de provenance indéterminée et de couleur blanche ou ivoire.

Département : Haute-Marne



mou22a - 22a Moussey 10

Céramique blanche tournée à pâte fine

Traitement de surface : glaçure

Datation : seconde moitié 19e s. - début 20e s.

Autres caractéristiques : Faïence fine de provenance indéterminée avec de fines inclusions minérales grises.

Département : Aube



sdi22a - 22a Saint-Dizier 52

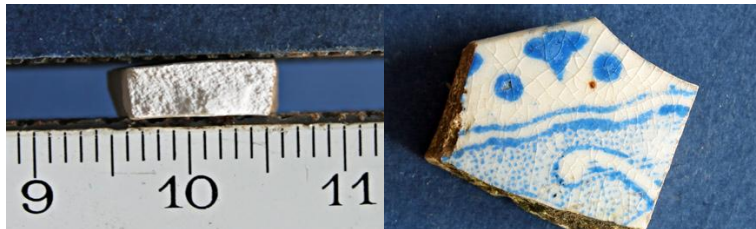
Céramique blanche tournée à pâte fine

Traitement de surface : glaçure

Datation : seconde moitié 19e s. - début 20e s.

Autres caractéristiques : Faïence fine de provenance indéterminée avec parfois un décor imprimé.

Département : Haute-Marne



tro22a - 22a Troyes 10

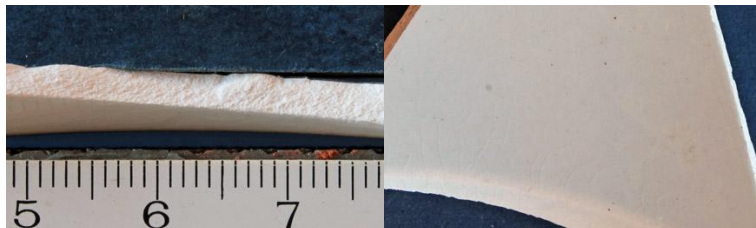
Céramique blanche tournée à pâte fine

Traitement de surface : glaçure

Datation : 19e - 20e s.

Autres caractéristiques : Faïence fine de provenance indéterminée avec parfois un décor imprimé.

Département : Aube





Réseau ICÉRAMM

Information sur la Céramique Médiévale et Moderne

Groupes techniques : Champagne-Ardenne

ver22a - 22a Vertus 51

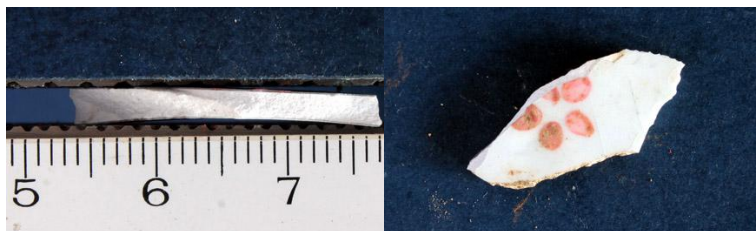
Céramique blanche tournée à pâte fine

Traitement de surface : glaçure

Datation : 19e - 20e s.

Autres caractéristiques : Faïence fine de provenance indéterminée avec parfois un décor imprimé ou peint à la main.

Département : Marne



iss22b - 22b Isles-sur-Suipe 51

Céramique blanche tournée à pâte fine

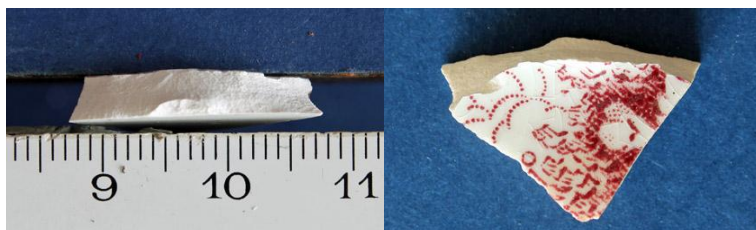
Aire ou atelier d'origine : St-Amand-les-Eaux (toutes manufactures: Hamage Nord, St Amandinoise...)

Atelier attesté : oui

Datation : seconde moitié 19e s. - début 20e s.

Autres caractéristiques : Faïence fine avec de très rares petites inclusions noires et un décor imprimé dans les tons rouges, bleus ou verts.

Département : Marne



iss22c - 22c Isles-sur-Suipe 51

Céramique blanche tournée à pâte fine

Traitement de surface : glaçure

Aire ou atelier d'origine : Sarreguemines (toutes manufactures)

Atelier attesté : oui

Datation : seconde moitié 19e s. - début 20e s.

Autres caractéristiques : Faïence fine avec de très rares petites inclusions grises et une glaçure blanc cassé avec motif imprimé de couleur noire.

Département : Marne



iss22d - 22d Isles-sur-Suipe 51

Céramique blanche tournée à pâte fine

Traitement de surface : glaçure

Aire ou atelier d'origine : Lunéville (toutes manufactures)

Atelier attesté : oui

Datation : seconde moitié 19e s. - début 20e s.

Autres caractéristiques : Faïence fine avec quelques petites inclusions noires et parfois un décor imprimé.

Département : Marne

