



Réseau ICÉRAMM

Information sur la Céramique Médiévale et Moderne

Groupes techniques : Centre-Ouest de la France

Autre

to03b - 03b Tours 37

Céramique grise tournée à pâte semi-fine

Datation : 16d-17c

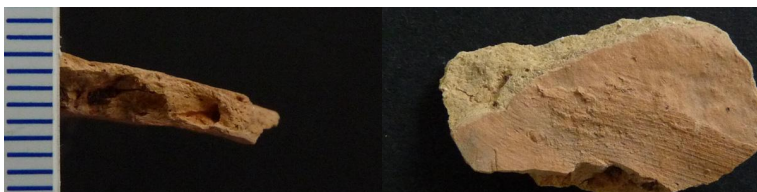
Autres caractéristiques : à revoir avec photo

Département : Indre-et-Loire

ang03c - 03c Angers 49

Céramique orangée tournée à pâte semi-fine

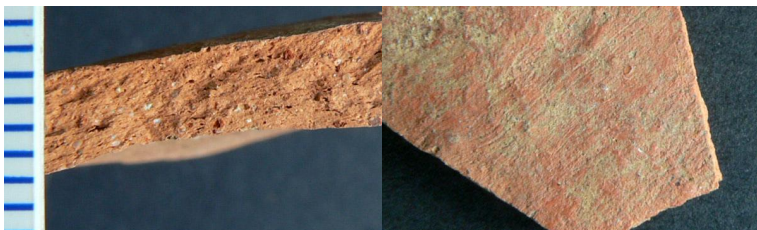
Département : Maine-et-Loire



cb03c - 03c Châteaubriand 44

Céramique ocre, orangée tournée à pâte fine

Département : Loire-Atlantique



mai03c - 03c Maillezais 85

Céramique ocre, orangée tournée à pâte fine

Département : Vendée



nan03c - 03c Nantes 44

Céramique orangée tournée à pâte fine

Département : Loire-Atlantique



su3c - 03c Surgères 17

Céramique orangée, rouge tournée à pâte fine

Datation : 15e-16e s.

Département : Charente-Maritime





Réseau ICÉRAMM

Information sur la Céramique Médiévale et Moderne

Groupes techniques : Centre-Ouest de la France

to03c - 03c Tours 37

Céramique orangée tournée à pâte fine

Traitement de surface : engobe

Datation : 15c-16b

Autres caractéristiques : nodules de fer rouges isolés

Département : Indre-et-Loire



an03e (M) - 03e (M) Angoulême 16

Céramique orangée, rouge tournée à pâte fine

Autres caractéristiques : Micacée, surface marron sombre

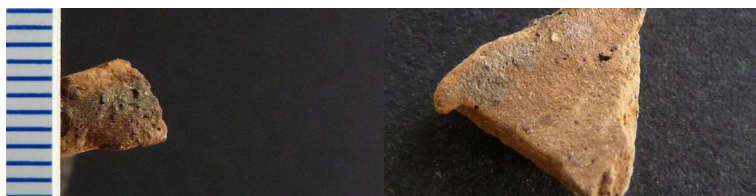
Département : Charente



gue03e (M) - 03e (M) Guérande 44

Céramique orangée tournée à pâte fine

Département : Loire-Atlantique



bl03e - 03e Blois 41

Céramique orangée tournée à pâte fine

Datation : 15-16e s.

Département : Loir-et-Cher

