



Réseau ICÉRAMM

Information sur la Céramique Médiévale et Moderne

Groupes techniques : Centre-Ouest de la France

Autre

bou03e - 03e Bourges 18

Céramique orangée tournée à pâte fine

Département : Cher



cb03e - 03e Châteaubriand 44

Céramique orangée tournée à pâte fine

Département : Loire-Atlantique



ch03e - 03e Chinon 37

Céramique orangée tournée à pâte fine

Aire ou atelier d'origine : supposé local (Chinon et environs)

Autres caractéristiques : légèrement micacée

Département : Indre-et-Loire



cli03e - 03e Clisson 44

Céramique orangée, rouge tournée à pâte fine

Département : Loire-Atlantique

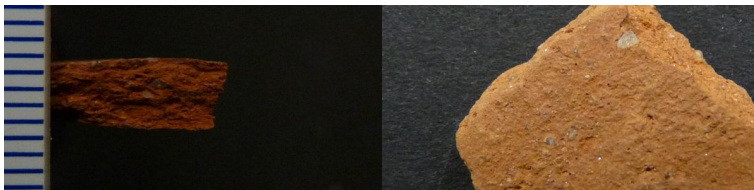


Lm03e - 03e Le Mans 72

Céramique orangée tournée à pâte fine

Aire ou atelier d'origine : Le Mans

Département : Sarthe

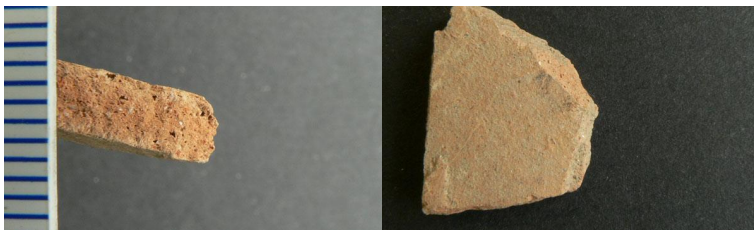


li03e - 03e Limoges 87

Céramique beige, orangée tournée à pâte fine

Datation : 5-6e s.

Département : Haute-Vienne





Réseau ICÉRAMM

Information sur la Céramique Médiévale et Moderne

Groupes techniques : Centre-Ouest de la France

lo03e - 03e Loches 37

Céramique orangée, rose, rouge tournée à pâte fine

Atelier attesté : non

Département : Indre-et-Loire



mer03e - 03e Merpins 16

Céramique rose, rouge tournée à pâte fine

Autres caractéristiques : nodules de fer

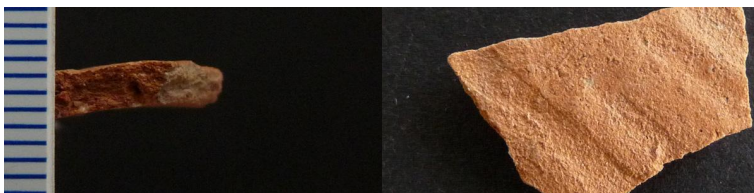
Département : Charente



nan03e (M) - 03e Nantes 44

Céramique orangée tournée à pâte fine

Département : Loire-Atlantique



ni03e - 03e Niortais 79

Céramique orangée, rose tournée à pâte fine

Atelier attesté : non

Autres caractéristiques : présence de nodules de fer isolés rouges

Département : Deux-Sèvres

