



Réseau ICÉRAMM

Information sur la Céramique Médiévale et Moderne

Groupes techniques : Centre-Ouest de la France

Autre

po03e - 03e Poitiers 86

Céramique orangée tournée à pâte fine

Datation : 10a-15d

Département : Vienne



barth03e - 03e Saint-Barthélémy-d'Anjou 49

Céramique orangée, rose tournée à pâte semi-fine

Département : Maine-et-Loire



ss03e - 03e Sainte-Suzanne 53

Céramique beige, grise tournée à pâte fine

Département : Mayenne



su03e - 03e Surgères 17

Céramique orangée tournée à pâte fine

Datation : 15e-16e s.

Autres caractéristiques : surface rugueuse

Département : Charente-Maritime



tal03e - 03e Talmont-Saint-Hilaire 85

Céramique orangée tournée à pâte fine

Traitement de surface : glaçure

Département : Vendée



to03e - 03e Tours 37

Céramique orangée, rose tournée à pâte fine

Aire ou atelier d'origine : supposé local (Tours et environs)

Datation : 14a-15a

Autres caractéristiques : présence de nodules de fer isolés de couleur rouge

Département : Indre-et-Loire





Réseau ICÉRAMM

Information sur la Céramique Médiévale et Moderne

Groupes techniques : Centre-Ouest de la France

uss03e - 03e Usseau 79

Céramique rose tournée à pâte semi-fine

Département : Deux-Sèvres



03f - 03f Ligron dite "coquille d'oeuf" 72

Céramique orangée tournée à pâte fine

Aire ou atelier d'origine : Ateliers de Ligron (Sarthe)

Atelier attesté : oui

Datation : Tours : 14a-15c

Autres caractéristiques : parois très fine avec parfois une bande de peinture rouge au niveau du col

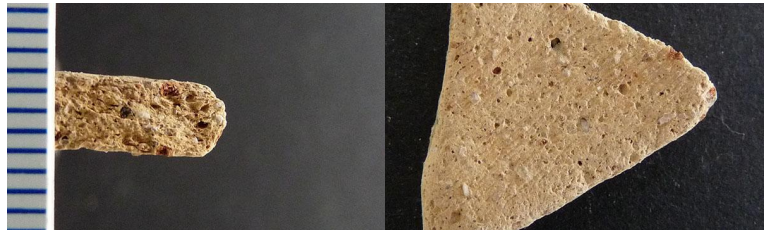


ni03g - 03g Niortais 79

Céramique beige, orangée, rose tournée à pâte fine

Atelier attesté : non

Département : Deux-Sèvres



to03g - 03g Tours 37

Céramique orangée, rouge tournée à pâte fine

Autres caractéristiques : Proche de to3c et to3e

Département : Indre-et-Loire