



## Réseau ICÉRAMM

Information sur la Céramique Médiévale et Moderne

Groupes techniques : Centre-Ouest de la France

### Autre

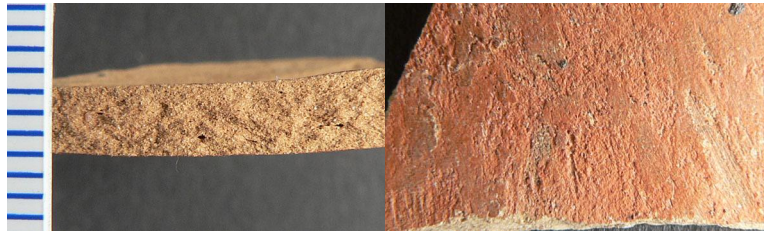
#### **bl03h - 03h Blois 41**

Céramique ocre, orangée tournée à pâte fine

Traitement de surface : peinture couvrante

Datation : fin 8e - fin 9e s.

Département : Loir-et-Cher



#### **po03h - 03h Poitiers 86**

Céramique orangée, rose tournée à pâte fine

Traitement de surface : peinture couvrante

Datation : 10a-d

Département : Vienne



#### **to03h - 03h Tours 37**

Céramique ocre, orangée tournée à pâte semi-fine

Traitement de surface : engobe, polissage

Département : Indre-et-Loire

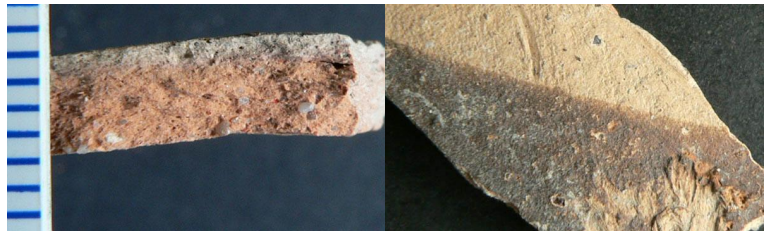
#### **su03i - 03i Surgères 17**

Céramique beige, orangée tournée à pâte fine

Traitement de surface : peinture, lissage

Datation : 16e s.

Département : Charente-Maritime



#### **bl03j - 03j Blois 41**

Céramique orangée tournée à pâte fine

Traitement de surface : engobe

Département : Loir-et-Cher



#### **mer03k - 03k Merpins 16**

Céramique orangée tournée à pâte fine

Traitement de surface : engobe

Autres caractéristiques : décor à engobe blanc

Département : Charente





## Réseau ICÉRAMM

Information sur la Céramique Médiévale et Moderne

Groupes techniques : Centre-Ouest de la France

### mac03L - 03L Machecoul 44

Céramique ocre, orangée tournée à pâte fine

Traitement de surface : engobe

Département : Loire-Atlantique



### sln03m-B - 03m SaintLaurent Nouan 41

Céramique orangée, rouge tournée à pâte fine

Atelier attesté : oui

Datation : 5d-6c

Autres caractéristiques : à compléter

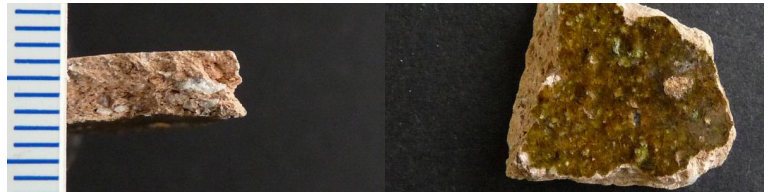
Département : Loir-et-Cher

### ang04a (M) - 04 (M) Angers 49

Céramique rose tournée à pâte semi-fine

Traitement de surface : glaçure

Département : Maine-et-Loire



### Catégorie 4 - 04 Catégorie 4

Céramique orangée, rouge tournée à pâte fine

Traitement de surface : glaçure

Autres caractéristiques : Catégorie comprenant des groupes techniques avec comme caractéristiques générales communes : pâtes fines douces, de couleur orange à rouge sauf très rare exception avec glaçure.