



## Réseau ICÉRAMM

Information sur la Céramique Médiévale et Moderne

Groupes techniques : Centre-Ouest de la France

### Autre

#### **an04a (M) - 04a (M) Angoulême 16**

Céramique orangée tournée à pâte fine

Traitement de surface : glaçure

Autres caractéristiques : Micacée

Département : Charente

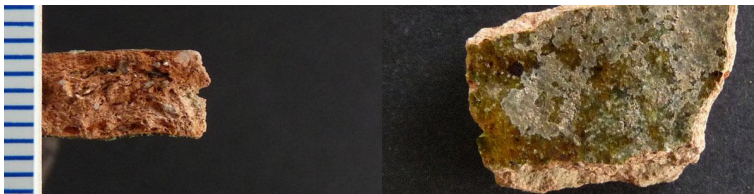


#### **nan04a (M) - 04a (M) Nantes 44**

Céramique orangée tournée à pâte fine

Traitement de surface : glaçure

Département : Loire-Atlantique



#### **bou04a - 04a Bourges 18**

Céramique orangée tournée à pâte fine

Traitement de surface : glaçure

Département : Cher



#### **lo04a - 04a Loches 37**

Céramique orangée tournée à pâte fine

Traitement de surface : glaçure

Atelier attesté : non

Département : Indre-et-Loire

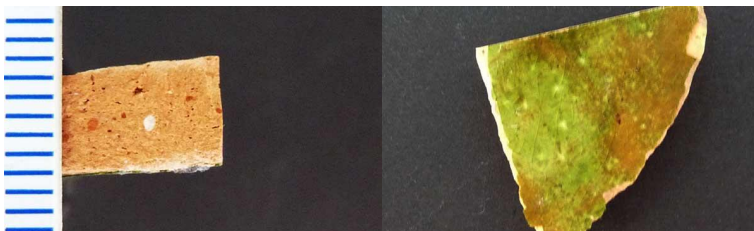


#### **mai04a - 04a Maillezais 85**

Céramique orangée, rose tournée à pâte fine

Traitement de surface : glaçure

Département : Vendée



#### **nav04a - 04a Nanteuil-en-Vallée 16**

Céramique orangée tournée à pâte fine

Traitement de surface : glaçure

Autres caractéristiques : Pâte fine très cuite.

Département : Charente





## Réseau ICÉRAMM

Information sur la Céramique Médiévale et Moderne

Groupes techniques : Centre-Ouest de la France

### po04a - 04a Poitiers 86

Céramique orangée tournée à pâte fine

Traitement de surface : glaçure

Datation : 14d-17a

Département : Vienne



### barth04a - 04a Saint-Barthélémy-d'Anjou 49

Céramique ocre, orangée tournée à pâte fine

Traitement de surface : glaçure

Atelier attesté : non

Département : Maine-et-Loire

### su04a - 04a Surgères 17

Céramique ocre, orangée tournée à pâte fine

Traitement de surface : glaçure

Datation : 16e s.

Département : Charente-Maritime



### to04a - 04a Tours 37

Céramique ocre, orangée tournée à pâte fine

Traitement de surface : glaçure

Datation : 16d-18b

Autres caractéristiques : nodules de fer isolés

Département : Indre-et-Loire

