



Réseau ICÉRAMM

Information sur la Céramique Médiévale et Moderne

Groupes techniques : Centre-Ouest de la France

Autre

an04b (M) - 04b (M) Angoulême 16

Céramique rouge tournée à pâte fine

Traitement de surface : glaçure

Autres caractéristiques : Micacée

Département : Charente

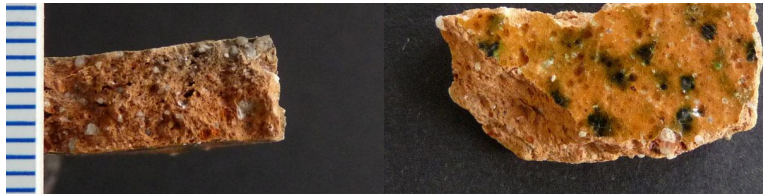


nan04b (M) - 04b (M) Nantes 44

Céramique orangée tournée à pâte fine

Traitement de surface : glaçure

Département : Loire-Atlantique



ar04b - 04b Artenay 45

Céramique orangée tournée à pâte fine

Traitement de surface : glaçure

Atelier attesté : non

Département : Loiret



bl04b - 04b Blois 41

Céramique orangée tournée à pâte fine

Traitement de surface : glaçure

Datation : 15e s.

Département : Loir-et-Cher

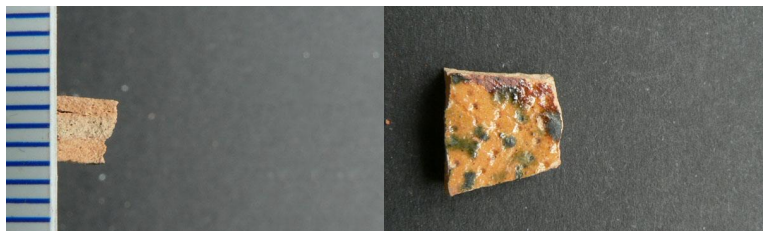


bou04b - 04b Bourges 18

Céramique orangée tournée à pâte fine

Traitement de surface : glaçure

Département : Cher



ct04b - 04b Chartres 28

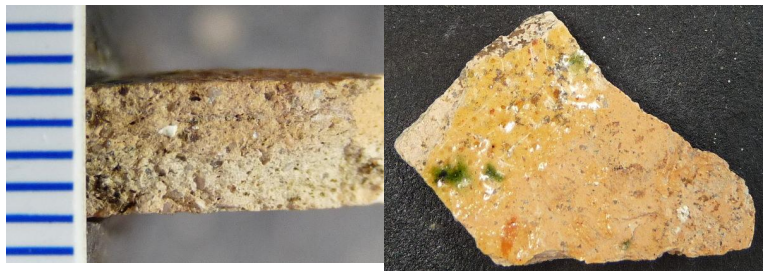
Céramique orangée tournée à pâte fine

Traitement de surface : glaçure

Datation : 15a-16d

Autres caractéristiques : glaçure mouchetée verte

Département : Eure-et-Loir





Réseau ICÉRAMM

Information sur la Céramique Médiévale et Moderne

Groupes techniques : Centre-Ouest de la France

gpr04b - 04b Grand Pressigny 37

Céramique orangée, rouge tournée à pâte fine

Traitement de surface : glaçure

Département : Indre-et-Loire

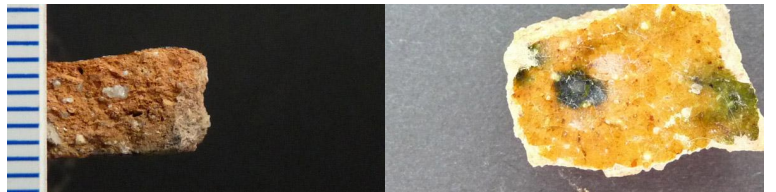


gar04b - 04b La Garnache 85

Céramique orangée tournée à pâte fine

Traitement de surface : glaçure

Département : Vendée



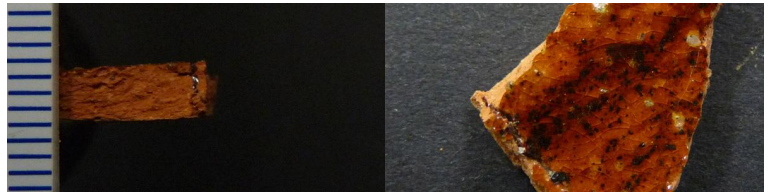
Lm04b - 04b Le Mans 72

Céramique rouge tournée à pâte fine

Traitement de surface : glaçure

Aire ou atelier d'origine : Le Mans

Département : Sarthe



lo04b - 04b Loches 37

Céramique orangée tournée à pâte fine

Traitement de surface : glaçure

Atelier attesté : non

Autres caractéristiques : céramique à glaçure mouchetée
(oxydes colorants)

Département : Indre-et-Loire

