



Réseau ICÉRAMM

Information sur la Céramique Médiévale et Moderne

Groupes techniques : Centre-Ouest de la France

Autre

mer04b - 04b Merpins 16

Céramique orangée, rouge tournée à pâte fine

Traitement de surface : glaçure

Département : Charente



mon04b - 04b Montbron 16

Céramique orangée, rouge tournée à pâte fine

Traitement de surface : glaçure

Département : Charente



to04b - 04b Tours 37

Céramique orangée tournée à pâte fine

Traitement de surface : glaçure

Aire ou atelier d'origine : supposé local (Tours et environs)

Datation : 14a-15b

Autres caractéristiques : glaçure plombifère mouchetée verte avec ajout d'oxydes colorants ou translucide brun clair

Département : Indre-et-Loire



bou04d - 04d Bourges 18

Céramique orangée tournée à pâte fine

Traitement de surface : engobe

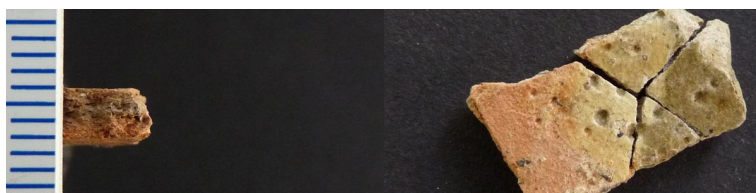
Département : Cher



nan04d - 04d Nantes 44

Céramique rose tournée à pâte fine

Département : Loire-Atlantique





Réseau ICÉRAMM

Information sur la Céramique Médiévale et Moderne

Groupes techniques : Centre-Ouest de la France

to04d - 04d Tours 37

Céramique rose tournée à pâte fine

Traitement de surface : engobe, glaçure

Datation : 15d-16d

Autres caractéristiques : décor barbotine sous glaçure

Département : Indre-et-Loire



nan04e - 04e Nantes 44

Céramique orangée tournée à pâte fine

Traitement de surface : glaçure

Département : Loire-Atlantique



an04f (M) - 04f (M) Angoulême 16

Céramique orangée, rose tournée à pâte fine

Traitement de surface : engobe, glaçure

Autres caractéristiques : Très légèrement micacée

Département : Charente



nav04f (M) - 04f (M) Nanteuil-en-Vallée 16

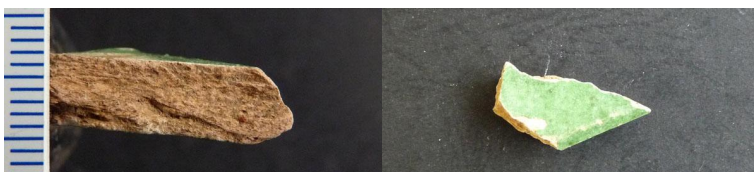
Céramique orangée tournée à pâte fine

Traitement de surface : engobe, glaçure

Autres caractéristiques : Pâte fine très cuite avec une glaçure monochrome verte opaque sous un engobe blanc.

Légèrement micacée.

Département : Charente



lo04f - 04f Loches 37

Céramique rose tournée à pâte fine

Traitement de surface : engobe, glaçure

Atelier attesté : non

Département : Indre-et-Loire

