



## Réseau ICÉRAMM

Information sur la Céramique Médiévale et Moderne

Groupes techniques : Centre-Ouest de la France

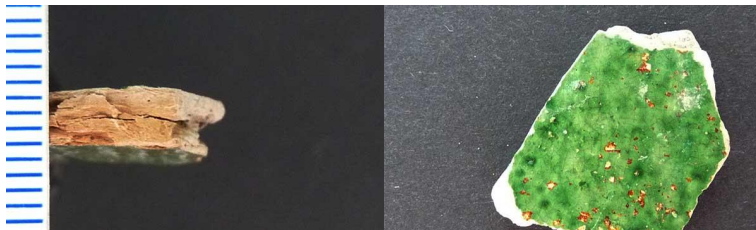
### Autre

#### mai04f - 04f Maillezais 85

Céramique ocre, orangée tournée à pâte fine

Traitement de surface : engobe, glaçure

Département : Vendée



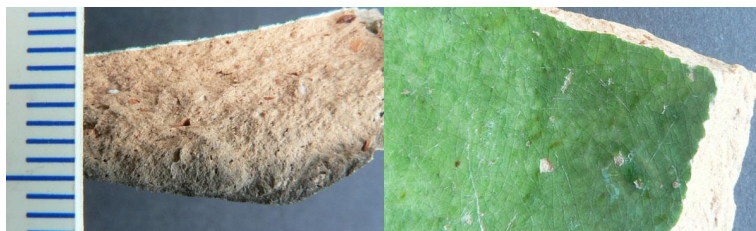
#### su04f - 04f Surgères 17

Céramique rose tournée à pâte fine

Traitement de surface : engobe, glaçure

Aire ou atelier d'origine : Saintonge

Département : Charente-Maritime



#### Catégorie 5 - 05 Catégorie 5

Céramique orangée, rouge tournée à pâte fine

Autres caractéristiques : Catégorie comprenant des groupes techniques avec comme caractéristiques générales communes : pâtes fines douces, de couleur orange à rouge sauf très rare exception sans glaçure.

#### bl05a - 05a Blois 41

Céramique orangée, rouge, brune tournée à pâte fine

Traitement de surface : engobe

Aire ou atelier d'origine : Orléanais/ blésois

Atelier attesté : non

Autres caractéristiques : production dite "pseudo-rouge" de l'Orléanais et/ou Blésois

Département : Loir-et-Cher

#### li05a - 05a Limoges 87

Céramique grise tournée à pâte fine

Département : Haute-Vienne



#### lo05a - 05a Loches 37

Céramique orangée, rouge, brune tournée à pâte fine

Traitement de surface : engobe

Aire ou atelier d'origine : Orléanais/ blésois

Atelier attesté : non

Autres caractéristiques : production dite "pseudo-rouge" de l'Orléanais et/ou Blésois

Département : Indre-et-Loire





## Réseau ICÉRAMM

Information sur la Céramique Médiévale et Moderne

Groupes techniques : Centre-Ouest de la France

### to05a - 05a Tours 37

Céramique rouge, brune tournée à pâte fine

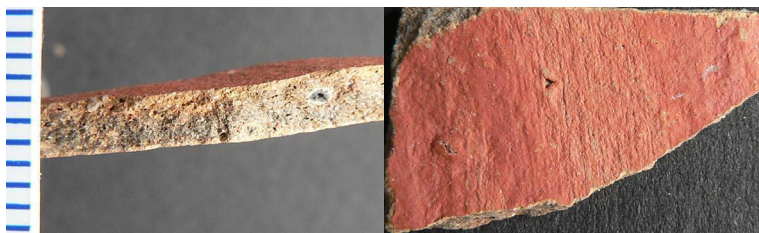
Traitement de surface : engobe

Aire ou atelier d'origine : Orléanais

Datation : 13a - 14d

Autres caractéristiques : production dite "pseudo-rouge" de l'Orléanais et/ou Blésois

Département : Indre-et-Loire



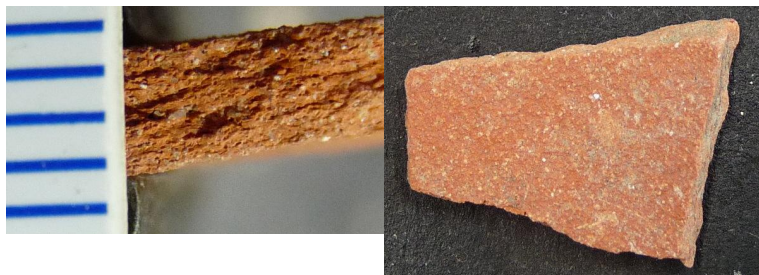
### ct05b - 05b Chartres 28

Céramique rouge tournée à pâte fine

Datation : 12a-15b

Autres caractéristiques : Production des ateliers de Dourdan ou locale-chartraine

Département : Eure-et-Loir



### 05b - 05b rouge de Dourdan 91

Céramique rouge tournée à pâte fine

Aire ou atelier d'origine : atelier de Dourdan (Essonne)

Atelier attesté : oui

Datation : Tours : 13b-15a



### lo05c - 05c Loches 37

Céramique rose, rouge tournée à pâte fine

Atelier attesté : non

Département : Indre-et-Loire

