



## Réseau ICÉRAMM

Information sur la Céramique Médiévale et Moderne

Groupes techniques : Centre-Ouest de la France

### Autre

#### to05c - 05c Tours 37

Céramique rouge tournée à pâte fine

Datation : 15a-16a

Département : Indre-et-Loire

#### lo05d - 05d Loches 37

Céramique orangée tournée à pâte fine

Atelier attesté : non

Département : Indre-et-Loire



#### bl05e - 05e Blois 41

Céramique orangée tournée à pâte fine

Traitement de surface : engobe

Aire ou atelier d'origine : Blésois

Datation : 14-15e s.

Autres caractéristiques : production dite "pseudo-rouge du blésois"

Département : Loir-et-Cher



#### Catégorie 6 - 06 Catégorie 6

Céramique ocre tournée à pâte fine

Autres caractéristiques : Catégorie comprenant des groupes techniques avec comme caractéristiques générales communes : pâtes fines ou semi-fines douces, de couleur ocre sauf très rare exception sans glaçure.

#### bl06a - 06a Blois 41

Céramique ocre tournée à pâte semi-fine

Datation : 11-début 14e s.

Autres caractéristiques : Pas d'accès aux tessons pour refaire une photographie (ce groupe est proche du Bl8e, mais avec une plus grande finesse de la pâte). Tradition des productions Blésoises

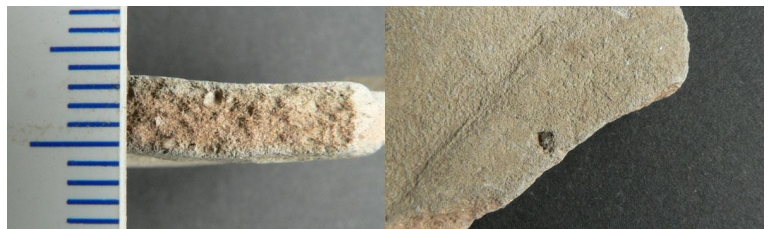
Département : Loir-et-Cher



#### bou06a - 06a Bourges 18

Céramique beige, grise tournée à pâte fine

Département : Cher





## Réseau ICÉRAMM

Information sur la Céramique Médiévale et Moderne

Groupes techniques : Centre-Ouest de la France

### ct06a - 06a Chartres 28

Céramique rose tournée à pâte fine

Datation : 11a-12d

Département : Eure-et-Loir





## Réseau ICÉRAMM

Information sur la Céramique Médiévale et Moderne

Groupes techniques : Centre-Ouest de la France

### li06a - 06a Limoges 87

Céramique orangée, rose tournée à pâte fine

Département : Haute-Vienne



### lo06a - 06a Loches 37

Céramique beige, rose, rouge tournée à pâte fine

Atelier attesté : non

Département : Indre-et-Loire



### su06a - 06a Surgères 17

Céramique beige tournée à pâte fine

Datation : 15e-16e s.

Département : Charente-Maritime

