



Réseau ICÉRAMM

Information sur la Céramique Médiévale et Moderne

Groupes techniques : Centre-Ouest de la France

Autre

to06a - 06a Tours 37

Céramique orangée, rose tournée à pâte fine

Aire ou atelier d'origine : supposé local (Tours et environs)

Datation : 13c-14c

Autres caractéristiques : pâte rugueuse

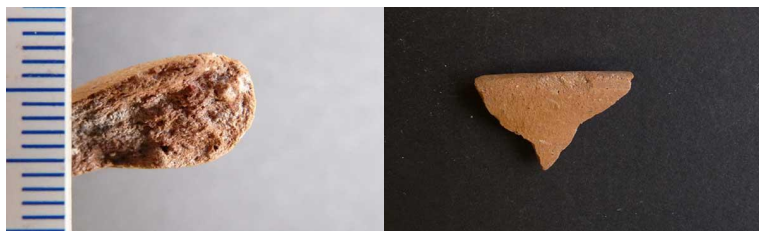
Département : Indre-et-Loire



uss06a - 06a Usseau 79

Céramique orangée, rose tournée à pâte fine

Département : Deux-Sèvres



to06b - 06b Tours 37

Céramique grise tournée à pâte semi-fine

Datation : 16c-17a

Autres caractéristiques : à revoir avec photo

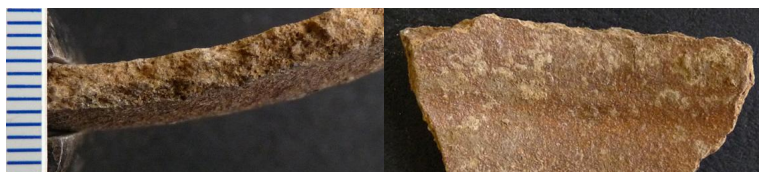
Département : Indre-et-Loire

aiz06c (M) - 06c (M) Aizecq 16

Céramique brune tournée à pâte semi-fine

Autres caractéristiques : Pâte rugueuse.

Département : Charente



an06c (M) - 06c (M) Angoulême 16

Céramique ocre, brune tournée à pâte semi-fine

Autres caractéristiques : Micacée, surface parfois rugueuse, bien cuite

Département : Charente



nan06c (M) - 06c (M) Nantes 44

Céramique beige, orangée tournée à pâte semi-fine

Département : Loire-Atlantique



nav06c (M) - 06c (M) Nanteuil-en-Vallée 16

Céramique brune tournée à pâte semi-fine

Autres caractéristiques : Pâte rugueuse au toucher.

Département : Charente





Réseau ICÉRAMM

Information sur la Céramique Médiévale et Moderne

Groupes techniques : Centre-Ouest de la France

tal06c (M) - 06c (M) talmont-Saint-Hilaire 85

Céramique orangée, rose, grise tournée à pâte semi-fine

Département : Vendée

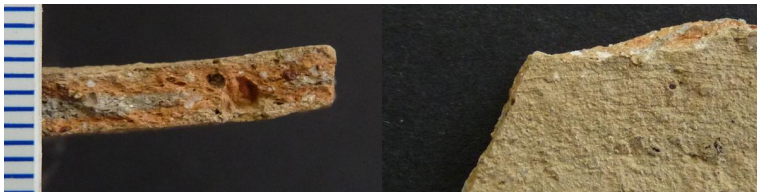


tif06c (M) - 06c (M) Tiffauges 85

Céramique orangée, grise tournée à pâte grossière

Autres caractéristiques : Pâte bien cuite.

Département : Vendée



bl06c - 06c Blois 41

Céramique grise tournée à pâte fine

Département : Loir-et-Cher

