



Réseau ICÉRAMM

Information sur la Céramique Médiévale et Moderne

Groupes techniques : Centre-Ouest de la France

Autre

sfu01c - 01c Saint-Fulgent 85

Céramique beige, rose tournée à pâte fine

Département : Vendée



ss01c - 01c Sainte-Suzanne 53

Céramique beige tournée à pâte fine

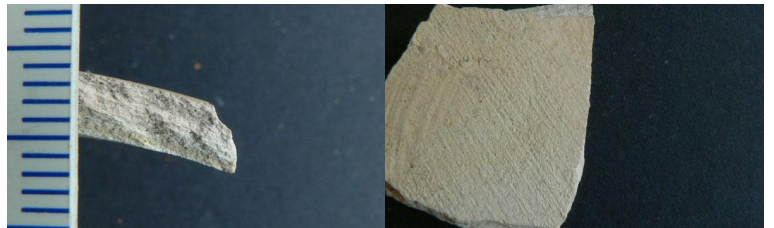
Département : Mayenne



su01c - 01c Surgères 17

Céramique blanche tournée à pâte fine

Département : Charente-Maritime



tal01c - 01c Talmont-saint-Hilaire 85

Céramique beige, orangée, rose tournée à pâte fine

Autres caractéristiques : Pâte bien cuite à aspect lissé.

Département : Vendée



to01c - 01c Tours 37

Céramique beige, rose tournée à pâte fine

Aire ou atelier d'origine : supposé local (Tours et environs)

Datation : 15a-16a

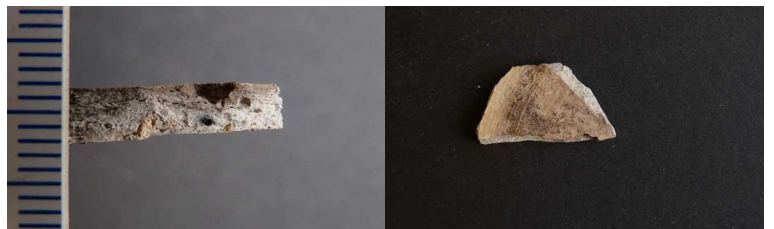
Département : Indre-et-Loire



uss01c - 01c Usseau 79

Céramique blanche, grise tournée à pâte semi-fine

Département : Deux-Sèvres





Réseau ICÉRAMM

Information sur la Céramique Médiévale et Moderne

Groupes techniques : Centre-Ouest de la France

val01c - 01c Valdivienne 86

Céramique blanche, beige tournée à pâte fine

Atelier attesté : non

Département : Vienne



am01d - 01d Amboise 37

Céramique blanche tournée à pâte fine

Aire ou atelier d'origine : Amboise

Atelier attesté : oui

Département : Indre-et-Loire

ang01d - 01d Angers 49

Céramique beige, rose, grise tournée à pâte fine

Autres caractéristiques : Pâte bien cuite.

Département : Maine-et-Loire



ar01d - 01d Artenay 45

Céramique blanche, beige, rose tournée à pâte fine

Atelier attesté : non

Département : Loiret

