



Réseau ICÉRAMM

Information sur la Céramique Médiévale et Moderne

Groupes techniques : Belgique Ouest

Autre

DT-67 - Rose dite de Tournai

Céramique orangée, rose tournée à pâte fine

Aire ou atelier d'origine : Inconnu

Autres caractéristiques : Structure de la pâte constituée de fines couches



DT-68 - Rose dite de Tournai

Céramique orangée, rose, brune tournée à pâte semi-fine

Aire ou atelier d'origine : Inconnu

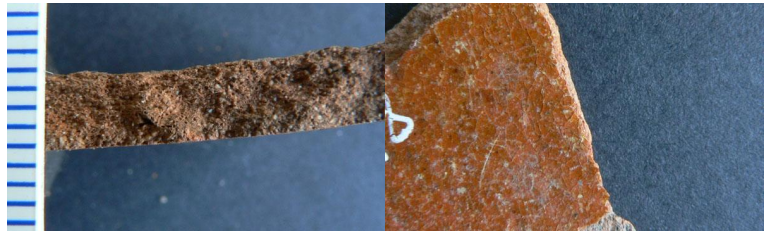
Autres caractéristiques : La pâte ressemble fort à l'argile cuisant blanc du TG 65 et semble donc aussi apparentée aux argiles du Nord de la France (TG 90). Elle contient de petites inclusions calcaires blanches.



Oud-R-53 - Rouge

Céramique orangée, rouge, brune, grise tournée à pâte fine

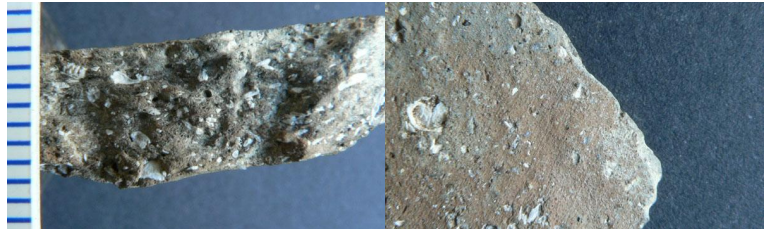
Aire ou atelier d'origine : Région d'Oudenarde



DC-26-b - Rouge à dégraissant coquiller

Céramique beige, brune, grise non tournée à pâte grossière

Autres caractéristiques : Dégraissant coquiller

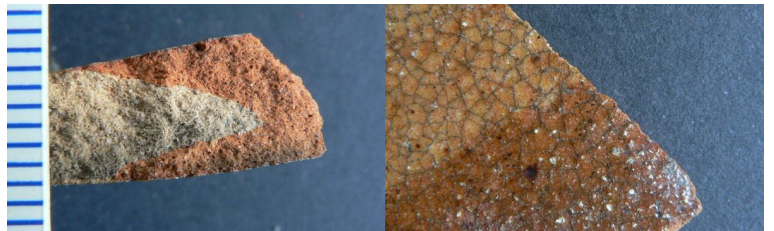


DT-65 - Rouge et blanche fine dite de Tournai

Céramique blanche, beige, orangée, rose, rouge tournée à pâte fine

Aire ou atelier d'origine : Inconnu

Autres caractéristiques : Deux argiles distinctes sont utilisées pour réaliser différentes parties d'un même pot : de l'argile cuisant rouge pour la partie supérieure et de l'argile cuisant blanc pour la partie inférieure. L'argile rouge est placée sur l'argile blanche. La pâ





Réseau ICÉRAMM

Information sur la Céramique Médiévale et Moderne

Groupes techniques : Belgique Ouest

DT-66 - Rouge et blanche fine dite de Tournai

Céramique blanche, beige, orangée, rose, rouge tournée à pâte fine

Aire ou atelier d'origine : Inconnu

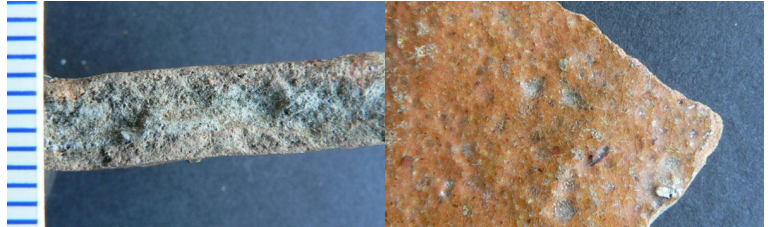
Autres caractéristiques : La différence avec le TG 65 réside dans la qualité de l'argile blanche (proche du TG 67)



Oud-RP-50 - Rouge primitive

Céramique orangée, rouge, brune, grise tournée à pâte semi-fine

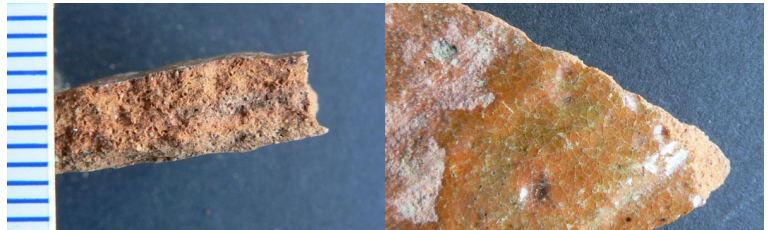
Aire ou atelier d'origine : Région d'Oudenarde



Oud-RP-50-a - Rouge primitive

Céramique orangée, rouge, brune tournée à pâte semi-fine

Aire ou atelier d'origine : Région d'Oudenarde



Oud-RP-50-c - Rouge primitive

Céramique beige, grise tournée à pâte semi-fine

Aire ou atelier d'origine : Région d'Oudenarde



CT MOSA - TCC0 - MOSA5 claire non glaçurée mo

Céramique blanche, beige, rose tournée à pâte grossière

Aire ou atelier d'origine : Meuse

