



## Réseau ICÉRAMM

Information sur la Céramique Médiévale et Moderne

Groupes techniques : Auvergne

### Autre

#### 05.2 Chantelle - 05.2 Chantelle 03

Céramique grise tournée à pâte semi-fine

Atelier attesté : non

Datation : fin 4e-5e s. - 7e-milieu 8e s.

Autres caractéristiques : 2 (céramique commune grise) :  
céramique tournée à pâte grise extrêmement micacée, sans  
traitement de surface.



#### 05.3 Chantelle - 05.3 Chantelle 03

Céramique grise tournée à pâte semi-fine

Atelier attesté : non

Datation : fin 4e-5e s. - 7e-milieu 8e s.

Autres caractéristiques : (céramique commune grise) :  
céramique tournée à pâte grise sans traitement de surface.



#### 05.3 Malintrat - 05.3 Malintrat 63

Céramique grise tournée à pâte semi-fine

Atelier attesté : non

Datation : fin 4e-5e s. - 7e-milieu 8e s.

Autres caractéristiques : (céramique commune grise) :  
céramique tournée à pâte grise sans traitement de surface.  
Département : Puy-de-Dôme



#### 05.3 Molles - 05.3 Molles 03

Céramique grise tournée à pâte semi-fine

Atelier attesté : non

Datation : fin 4e-5e s. - 7e-milieu 8e s.

Autres caractéristiques : (céramique commune grise) :  
céramique tournée à pâte grise sans traitement de surface.



#### 05.3 Pardines - 05.3 Pardines 63

Céramique grise tournée à pâte semi-fine

Atelier attesté : non

Datation : fin 4e-5e s. - 7e-milieu 8e s.

Autres caractéristiques : (céramique commune grise) :  
céramique tournée à pâte grise sans traitement de surface.  
Département : Puy-de-Dôme



#### 05.4 Chantelle - 05.4 Chantelle 03

Céramique grise, noire tournée à pâte semi-fine

Traitement de surface : lissage

Atelier attesté : non

Datation : fin 4e-5e s. - 7e-milieu 8e s.

Autres caractéristiques : (céramique sombre lissée) :  
céramique tournée à surface lissée, grise à noire, plus ou  
moins micacée.





## Réseau ICÉRAMM

Information sur la Céramique Médiévale et Moderne

Groupes techniques : Auvergne

### 05.5 Chantelle - 05.5 Chantelle 03

Céramique grise tournée à pâte semi-fine

Atelier attesté : non

Datation : dernier tiers 3e-milieu 8e s.

Autres caractéristiques : (céramique commune grise) :  
céramique tournée à pâte dense, gris violacé, sans traitement  
de surface.



### 05.5 Malintrat - 05.5 Malintrat 63

Céramique grise tournée à pâte semi-fine

Atelier attesté : non

Datation : dernier tiers 3e-milieu 8e s.

Autres caractéristiques : (céramique commune grise) :  
céramique tournée à pâte dense, gris violacé, sans traitement  
de surface

Département : Puy-de-Dôme



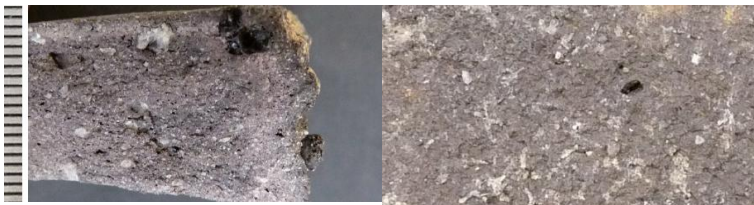
### 05.5 Molles - 05.5 Molles 03

Céramique grise tournée à pâte semi-fine

Atelier attesté : non

Datation : dernier tiers 3e-milieu 8e s.

Autres caractéristiques : (céramique commune grise) :  
céramique tournée à pâte dense, gris violacé, sans traitement  
de surface



### 05.7 Chantelle - 05.7 Chantelle 03

Céramique noire tournée à pâte semi-fine

Traitement de surface : enfumage

Atelier attesté : non

Datation : fin 4e- début 5e s. - 7e-milieu 8e s.

Autres caractéristiques : (céramique commune sombre) :  
céramique tournée à surface brute de couleur noire en raison  
d'un important enfumage.

