



# Réseau ICÉRAMM

Information sur la Céramique Médiévale et Moderne

Groupes techniques : Midi-Pyrénées

## Autre

### tI03b - Toulouse 31 - GT -03b

Céramique rouge tournée à pâte semi-fine  
Traitement de surface : polissage  
Aire ou atelier d'origine : Midi-Pyrénées  
Datation : Xe-XIIIe siècles  
Autres caractéristiques : Âme grise en fonction de l'épaisseur ou de la cuisson.  
Département : Haute-Garonne



### tI04 - Toulouse 31 - GT -04

Céramique rouge tournée à pâte semi-fine  
Traitement de surface : glaçure  
Aire ou atelier d'origine : Toulousain  
Datation : extrême fin XIIIe-XVe siècles  
Autres caractéristiques : Glaçure externe ; Couleur de glaçure de vert à orangé, parfois mouchetures en face interne.  
Département : Haute-Garonne



### tI05 - Toulouse 31 - GT -05

Céramique orangée, rouge tournée à pâte semi-fine  
Traitement de surface : glaçure  
Aire ou atelier d'origine : Toulousain  
Datation : milieu XIVe-XVe siècles  
Autres caractéristiques : Glaçure Interne ; Couleur de glaçure de vert à orangé, parfois mouchetures en face externe.  
Département : Haute-Garonne



### tI06 - Toulouse 31 - GT -06

Céramique rouge tournée à pâte semi-fine  
Traitement de surface : engobe, glaçure  
Aire ou atelier d'origine : Midi-Pyrénées  
Datation : fin XVe-XVIIIe siècles  
Autres caractéristiques : L'étendue de la glaçure ne correspond pas forcément à celle de l'engobe  
Département : Haute-Garonne



### tI07 - Toulouse 31 - GT -07

Céramique rouge tournée à pâte semi-fine  
Traitement de surface : engobe, glaçure  
Aire ou atelier d'origine : Toulousain Saint-Frajou ou La Plagne  
Datation : XVIe- début XVIIe siècles  
Autres caractéristiques : Motifs souvent géométriques, traits rosaces triangles, l'engobe blanc apparaît quand la glaçure est dégradée.





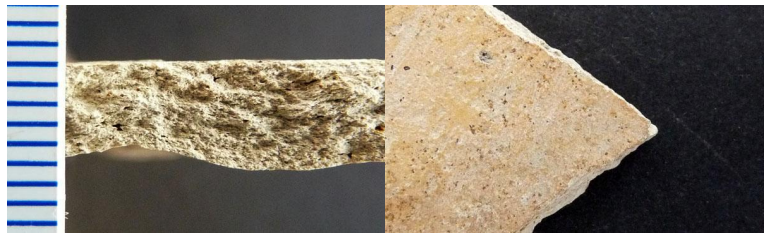
## Réseau ICÉRAMM

Information sur la Céramique Médiévale et Moderne

Groupes techniques : Midi-Pyrénées

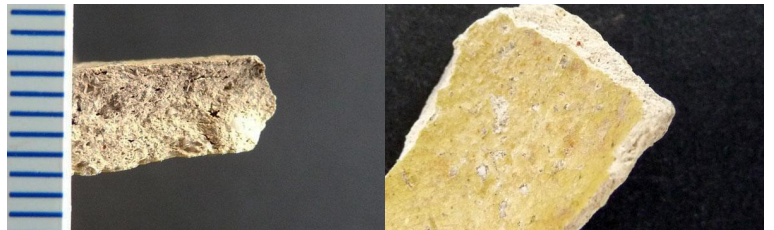
### tI08 - Toulouse 31 - GT -08

Céramique blanche tournée à pâte semi-fine  
Aire ou atelier d'origine : Toulousain  
Datation : fin XVe-début XVIIe siècles  
Autres caractéristiques : La couverte externe peut prendre une couleur variable de beige jaune à gris clair.



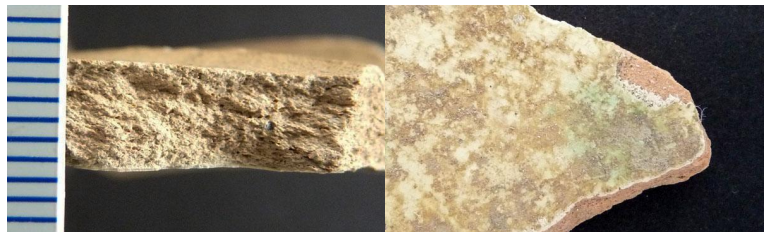
### tI09 - Toulouse 31 - GT -09

Céramique beige tournée à pâte semi-fine  
Traitement de surface : engobe, glaçure  
Aire ou atelier d'origine : Toulousain  
Datation : XVIe-XVIIe siècles  
Autres caractéristiques : Face externe souvent salie par la suie ou teinté par l'usage.



### tI10 - Toulouse 31 - GT -10

Céramique blanche tournée à pâte fine  
Aire ou atelier d'origine : Bassin de la Garonne, Saintonge, Canada  
Datation : mi XVIe-XVIIe siècles  
Autres caractéristiques : Registres décoratif variés d'une nébuleuse d'ateliers. Productions de Cox-Lomagne avec ou sans décor à couleurs vert brun et bleu sous émail sur une seule face le plus souvent.



### tI11 - Toulouse 31 - GT -11

Céramique rose, rouge tournée à pâte semi-fine  
Aire ou atelier d'origine : Bassin de la Garonne, Saintonge, Canada  
Datation : XVIIe siècle  
Autres caractéristiques : Productions considérées comme plus tardive de la Lomagne. Productions de Cox-Lomagne avec ou sans décor à couleurs vert brun et bleu sous émail sur une seule face le plus souvent.



### tI12 - Toulouse 31 - GT -12

Céramique grise tournée à pâte semi-fine  
Traitement de surface : lissage  
Aire ou atelier d'origine : Toulouse  
Datation : fin XIVe-XVe siècles  
Autres caractéristiques : Pâte gris clair, feuilletée, renfermant de nombreuses inclusions sombres.

