



Réseau ICÉRAMM

Information sur la Céramique Médiévale et Moderne

Groupes techniques : Bretagne

Autre

van04b (M) - 04b (M) Vannes 56

Céramique beige, ocre tournée à pâte semi-fine

Traitement de surface : glaçure

Département : Morbihan



sjp04b(M) - 04b(M) Saint-Jean-la-Poterie 56

Céramique orangée tournée à pâte fine

Traitement de surface : glaçure

Aire ou atelier d'origine : Saint-Jean-la-Poterie

Département : Morbihan



cre04g - 04g Créhen 22

Céramique orangée, rouge tournée à pâte fine

Traitement de surface : glaçure

Département : Côtes d'Armor



van05e (M) - 05e (M) Vannes 56

Céramique orangée tournée à pâte semi-fine

Traitement de surface : engobe

Département : Morbihan



van06c - 06c Vannes 56

Céramique beige tournée à pâte semi-fine

Département : Morbihan



sjp06d(M) - 06d(M) Saint-Jean-la-Poterie 56

Céramique beige, brune tournée à pâte fine

Aire ou atelier d'origine : Saint-Jean-la-Poterie

Département : Morbihan





Réseau ICÉRAMM

Information sur la Céramique Médiévale et Moderne

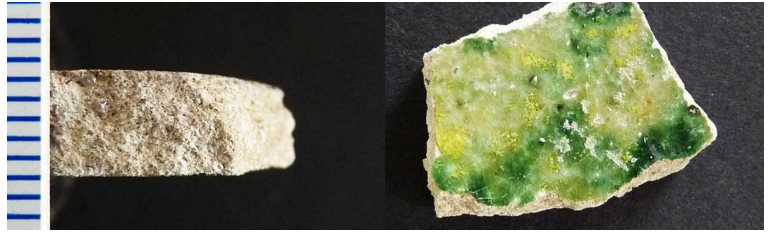
Groupes techniques : Bretagne

cre07b - 07b Créhen 22

Céramique blanche tournée à pâte fine

Traitement de surface : glaçure

Département : Côtes d'Armor



etr07b - 07b Etelles 35

Céramique beige tournée à pâte fine

Traitement de surface : glaçure

Département : Île-et-Vilaine

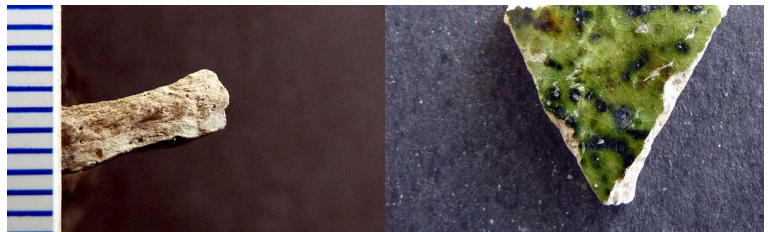


van07b - 07b Vannes 56

Céramique blanche, beige tournée à pâte fine

Traitement de surface : glaçure

Département : Morbihan



ren07c - 07c Rennes 35

Céramique blanche, beige tournée à pâte fine

Traitement de surface : glaçure

Aire ou atelier d'origine : locale?

Datation : 15-mi 16e s.

Autres caractéristiques : surface interne recouverte d'une glaçure couvrante verte assez vive en teinte, aspect granuleux

Département : Île-et-Vilaine

