



Réseau ICÉRAMM

Information sur la Céramique Médiévale et Moderne

Groupes techniques : Champagne-Ardenne

Autre

buc02a - 02a Buchères 10

Céramique beige, rose tournée à pâte semi-fine

Traitement de surface : lissage

Datation : hMA

Autres caractéristiques : Bien cuite avec de nombreux nodules de quartz de taille fine ou moyenne et des nodules de fer. Présence quelquefois d'un lissage externe peu soigné.

Département : Aube



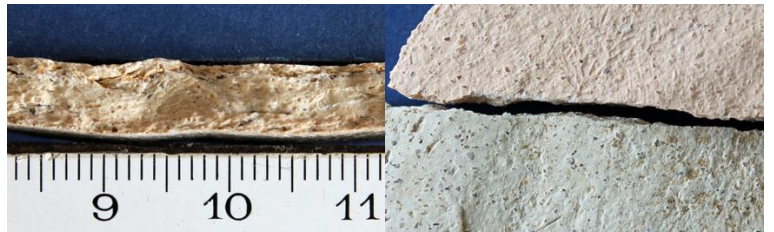
sme02a - 02a Saint-Memmie 51

Céramique beige, rose tournée à pâte semi-fine

Datation : hMA

Autres caractéristiques : Bien cuite, sableuse avec de nombreux petits grains de quartz.

Département : Marne



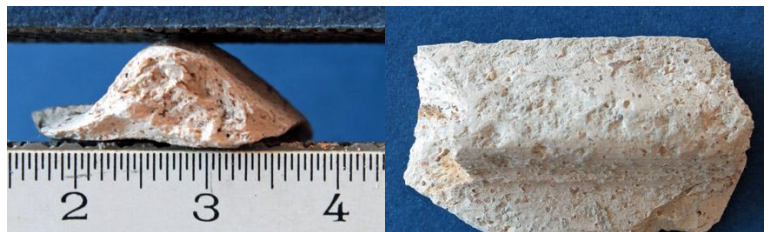
tro02a - 02a Troyes 10

Céramique beige tournée à pâte semi-fine

Datation : hMA

Autres caractéristiques : Bien cuite et rugueuse avec de nombreuses inclusions de quartz et des nodules de fer.

Département : Aube



buc02b - 02b Buchères 10

Céramique beige, rose, grise tournée à pâte grossière

Datation : hMA

Autres caractéristiques : Rugueuse et bien cuite avec de nombreuses inclusions de quartz de taille moyenne.

Département : Aube



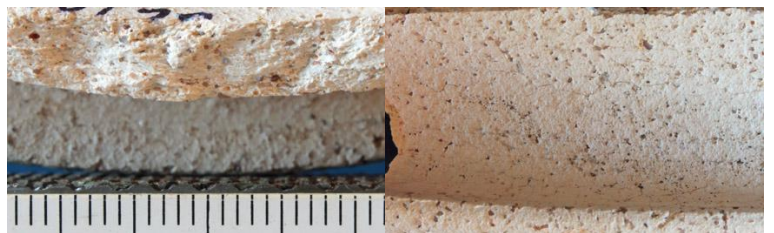
diz02b - 02b Dizy 51

Céramique beige tournée à pâte grossière

Datation : hMA

Autres caractéristiques : Bien cuite et rugueuse avec de nombreux grains de quartz affleurants.

Département : Marne



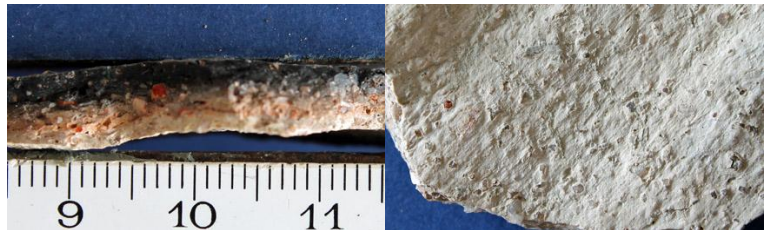
mat02b - 02b Matougues 51

Céramique beige, rose, grise tournée à pâte grossière

Datation : hMA

Autres caractéristiques : Bien cuite et rugueuse avec de nombreux grains de quartz et quelques nodules de fer rouges. La surface externe peut-être parfois enfumée.

Département : Marne





Réseau ICÉRAMM

Information sur la Céramique Médiévale et Moderne

Groupes techniques : Champagne-Ardenne

mou02b - 02b Moussey 10

Céramique blanche, beige tournée à pâte semi-fine

Datation : hMA à MA

Autres caractéristiques : Semi-fine à grossière, légèrement rugueuse et très cuite. Nombreux grains de quartz et quelques nodules de fer. Surface externe parfois légèrement enfumée.

Département : Aube



sme02b - 02b Saint-Memmie 51

Céramique beige, rose tournée à pâte grossière

Datation : hMA

Autres caractéristiques : Bien cuite, rugueuse avec de nombreux grains de quartz.

Département : Marne



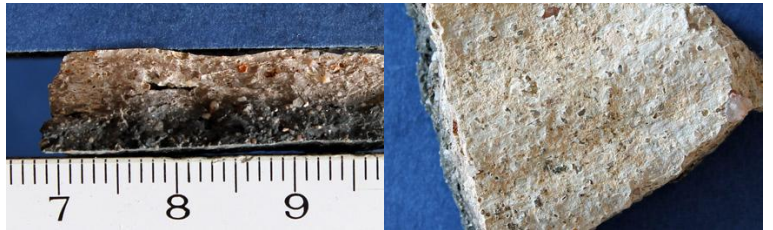
tro02b - 02b Troyes 10

Céramique beige, grise tournée à pâte grossière

Datation : hMA

Autres caractéristiques : Bien cuite et rugueuse avec de nombreux grains de quartz et quelques nodules de fer. La surface externe est souvent non ré-oxydée (grise).

Département : Aube



ver02b - 02b Vertus 51

Céramique beige, rose, grise tournée à pâte grossière

Datation : hMA

Autres caractéristiques : Très cuite (sonore) et rugueuse avec de nombreux grains de quartz affleurants.

Département : Marne

