



Réseau ICÉRAMM

Information sur la Céramique Médiévale et Moderne

Groupes techniques : Champagne-Ardenne

GrÃ's

tro20j - 20j Troyes 10

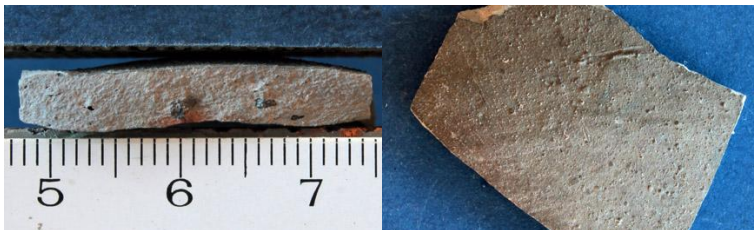
Céramique orangée, grise tournée à pâte semi-fine

Aire ou atelier d'origine : Locale (Chaource?)

Datation : Mod.

Autres caractéristiques : Grès légèrement rugueux avec de fins nodules de fer de couleur noire. La couleur générale peut être orange à gris cendre avec parfois des pâtes "sandwiches".

Département : Aube



cha20k - 20k Châlons-en-Champagne 51

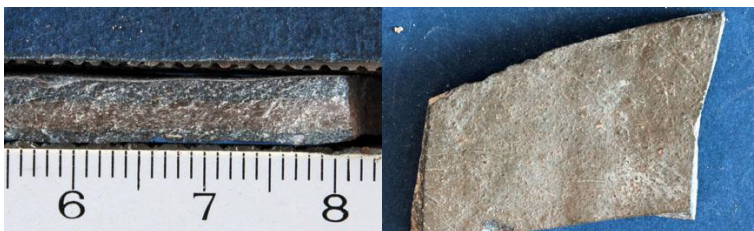
Céramique brune tournée à pâte semi-fine

Aire ou atelier d'origine : Chaource?

Datation : Mod.

Autres caractéristiques : Grès rugueux presque vitrifié avec nodules de fer.

Département : Marne



tro20k - 20k Troyes 10

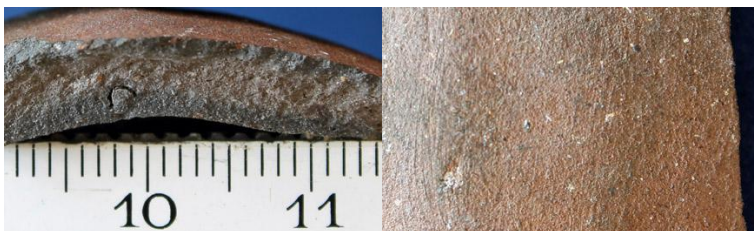
Céramique orangée, brune tournée à pâte fine

Aire ou atelier d'origine : Locale (Chaource?)

Datation : Mod.

Autres caractéristiques : Grès orangée avec de fines inclusions minérales. Très rarement avec quelques tâches de glaçure.

Département : Aube



mou20L - 20L Moussey 10

Céramique beige, brune, grise tournée à pâte semi-fine

Traitement de surface : glaçure

Aire ou atelier d'origine : Beauvaisis ?

Datation : Mod. - Contempo.

Autres caractéristiques : Grès rugueux avec fins minéraux blancs à translucides. Parfois avec quelques tâches de glaçure vert clair.



tro20L - 20L Troyes 10

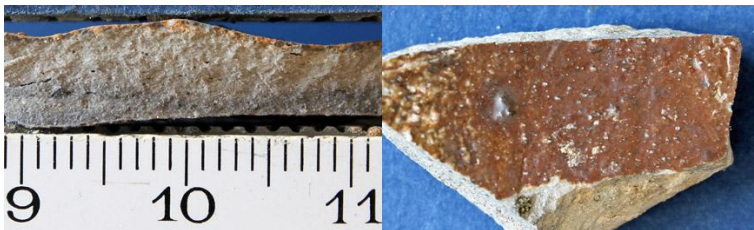
Céramique orangée, brune, grise tournée à pâte semi-fine

Aire ou atelier d'origine : Beauvaisis ?

Datation : Mod. - Contempo.

Autres caractéristiques : Grès avec fines inclusions minérales translucides. Parfois avec une glaçure externe ou interne.

Département : Aube





Réseau ICÉRAMM

Information sur la Céramique Médiévale et Moderne

Groupes techniques : Champagne-Ardenne

cha20n - 20n Châlons-en-Champagne 51

Céramique orangée, grise tournée à pâte fine

Traitement de surface : glaçure

Aire ou atelier d'origine : Beauvaisis

Datation : Mod.

Autres caractéristiques : Grès avec très rares minéraux translucides et nodules de fer. Recouvert par une glaçure salifère .

Département : Marne

