



Réseau ICÉRAMM

Information sur la Céramique Médiévale et Moderne

Groupes techniques : Champagne-Ardenne

Faïence

iss22e - 22e Isles-sur-Suipe 51

Céramique blanche tournée à pâte fine

Traitement de surface : glaçure

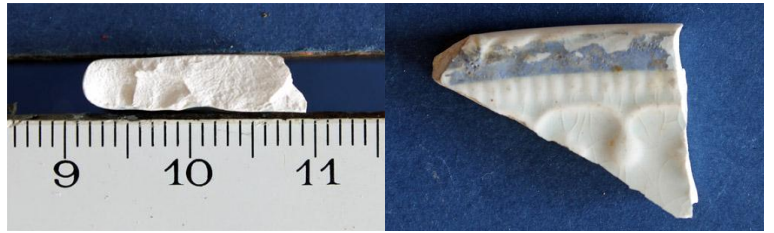
Aire ou atelier d'origine : Creil et Montereau (toutes manufactures)

Atelier attesté : oui

Datation : seconde moitié 19e s. - début 20e s.

Autres caractéristiques : Faïence fine avec quelques petites inclusions grises et parfois un décor mouluré et imprimé de couleur noire ou bleue.

Département : Marne



Irc22e - 22e La Rivière-de-Corps 10

Céramique blanche tournée à pâte fine

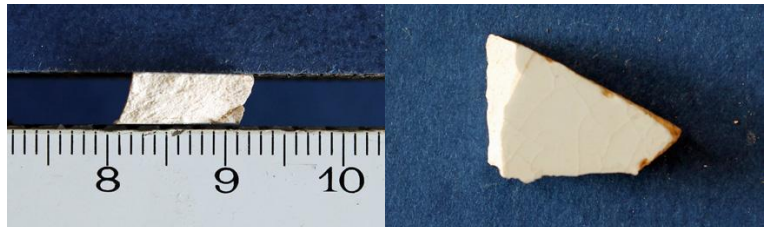
Traitement de surface : glaçure

Aire ou atelier d'origine : Creil et Montereau (toutes manufactures)

Datation : seconde moitié 19e s. - début 20e s.

Autres caractéristiques : Faïence fine avec quelques inclusions minérales grises et parfois un décor imprimé.

Département : Aube



iss22f - 22f Isles-sur-Suipe 51

Céramique blanche tournée à pâte fine

Traitement de surface : peinture, glaçure

Aire ou atelier d'origine : Région de Tournai

Datation : fin 18e - début 19e s.

Autres caractéristiques : Faïence fine avec un décor peint en camaïeu de bleu.

Département : Marne

