



Réseau ICÉRAMM

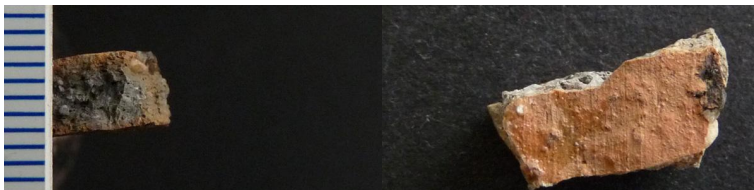
Information sur la Céramique Médiévale et Moderne

Groupes techniques : Centre-Ouest de la France

Autre

sh06c - 06c Sainte-Hermine 85

Céramique beige, brune, noire tournée à pâte fine
Autres caractéristiques : Pâte granuleuse, sonnante, très cuite à sur cuite.
Département : Vendée



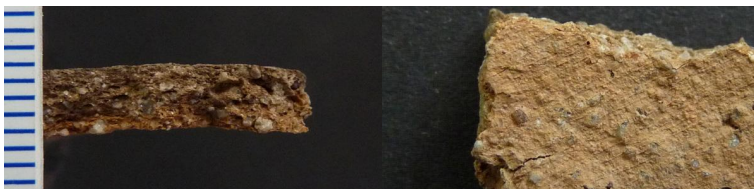
su06c - 06c Surgères 17

Céramique ocre, noire tournée à pâte fine
Datation : 15e-16e s.
Département : Charente-Maritime



tal06c - 06c Talmont-Saint-Hilaire 85

Céramique orangée, grise tournée à pâte semi-fine
Traitement de surface : glaçure
Département : Vendée



to06c - 06c Tours 37

Céramique beige, brune tournée à pâte fine
Aire ou atelier d'origine : supposé local (Tours et environs)
Datation : 11c-12d
Autres caractéristiques : pâte rugueuse
Département : Indre-et-Loire



uss06c - 06c Usseau 79

Céramique beige, orangée tournée à pâte fine
Département : Deux-Sèvres



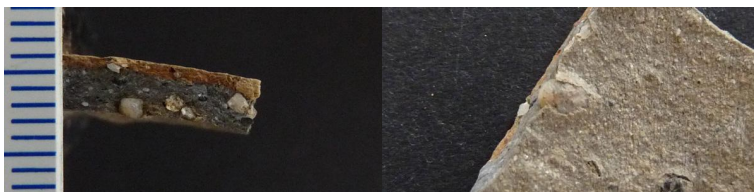
an06d (M) - 06d (M) Angoulême 16

Céramique grise tournée à pâte semi-fine
Autres caractéristiques : Sableuse
Département : Charente



gue06d (M) - 06d (M) Guérande 44

Céramique beige, grise tournée à pâte fine
Département : Loire-Atlantique





Réseau ICÉRAMM

Information sur la Céramique Médiévale et Moderne

Groupes techniques : Centre-Ouest de la France

li06d - 06d Limoges 87

Céramique grise, noire tournée à pâte fine

Datation : 7a-8d

Département : Haute-Vienne



mer06d - 06d Merpins 16

Céramique orangée, grise tournée à pâte fine

Département : Charente



su06d - 06d Surgères 17

Céramique grise tournée à pâte fine

Datation : 15e-16e s.

Département : Charente-Maritime

