



Réseau ICÉRAMM

Information sur la Céramique Médiévale et Moderne

Groupes techniques : Centre-Ouest de la France

Autre

to06d - 06d Tours 37

Céramique grise tournée à pâte fine

Datation : 5e-6e s. (arguments de datation faibles)

Autres caractéristiques : Pâte rugueuse et micacée (paillettes fines et fréquentes)

Département : Indre-et-Loire



ar06e - 06e Ardenay 45

Céramique rose, rouge, brune tournée à pâte fine

Atelier attesté : non

Département : Loiret



bl06e - 06e Blois 41

Céramique orangée tournée à pâte fine

Datation : 9-11e s.

Département : Loir-et-Cher



gpr06e - 06e Grand Pressigny

Céramique brune tournée à pâte fine

Département : Indre-et-Loire

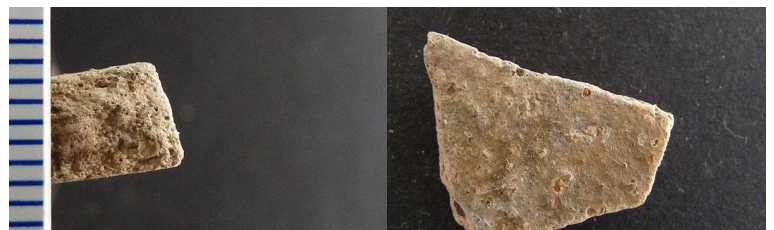


ni06e - 06e Niortais 79

Céramique beige, brune tournée à pâte fine

Atelier attesté : non

Département : Deux-Sèvres



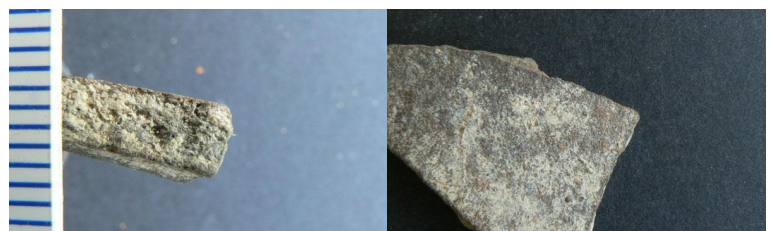
sta06a - 06e Saint Aignan 41

Céramique beige, orangée, rose tournée à pâte fine

su06e - 06e Surgères 17

Céramique ocre, grise tournée à pâte fine

Département : Charente-Maritime





Réseau ICÉRAMM

Information sur la Céramique Médiévale et Moderne

Groupes techniques : Centre-Ouest de la France

to06e - 06e Tours 37

Céramique brune tournée à pâte fine

Datation : 16a-d

Département : Indre-et-Loire



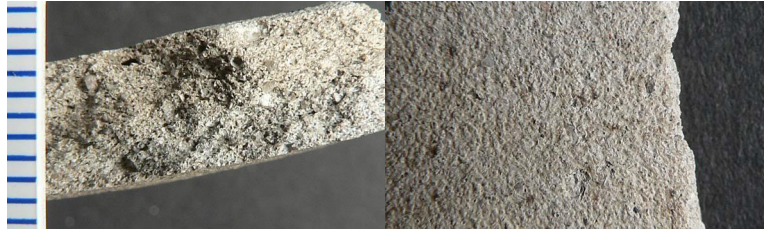
to06f - 06f Tours 37

Céramique grise tournée à pâte fine

Datation : 8b-9c

Autres caractéristiques : pâte rugueuse proche de to6d, mais sans micas

Département : Indre-et-Loire



po06f - 06f Poitiers 86

Céramique beige, orangée tournée à pâte fine

Atelier attesté : non

Autres caractéristiques : céramique à pâte sableuse très cuite

Département : Vienne