



Réseau ICÉRAMM

Information sur la Céramique Médiévale et Moderne

Groupes techniques : Centre-Ouest de la France

Autre

bou06g - 06g Bourges 18

Céramique grise tournée à pâte semi-fine

Département : Cher



sm06g - 06g Sainte-Maure-de-Touraine 37

Céramique beige, rose tournée à pâte fine

Atelier attesté : non

Département : Indre-et-Loire



to06g - 06g Tours 37

Céramique beige, rose tournée à pâte fine

Datation : 9c-10c

Autres caractéristiques : pâte rugueuse, proche de to6a mais micacée (paillettes fines et fréquentes)

Département : Indre-et-Loire



sg06h - 06h Sougé 41

Céramique ocre tournée à pâte fine

Atelier attesté : non

Département : Loir-et-Cher



to06h - 06h Tours 37

Céramique ocre, orangée, brune tournée à pâte fine

Autres caractéristiques : Proche du 8e mais plus rugueuse

to06i - 06i Tours 37

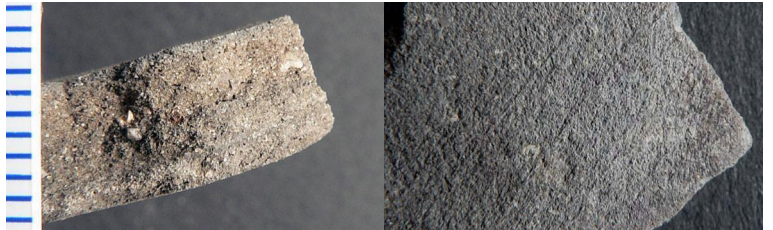
Céramique noire tournée à pâte fine

Aire ou atelier d'origine : supposé local

Datation : 7a-8b

Autres caractéristiques : pâte rugueuse proche de to6f, mais noire

Département : Indre-et-Loire





Réseau ICÉRAMM

Information sur la Céramique Médiévale et Moderne

Groupes techniques : Centre-Ouest de la France

to06j - 06j Tours 37

Céramique brune, grise, noire tournée à pâte fine

Traitement de surface : lissage

Datation : 5c-6d

Autres caractéristiques : pâte légèrement rugueuse et micacée (paillettes de petites tailles et fréquentes) ; le lissage semble couvrir toute la surface externe

Département : Indre-et-Loire



to06k - 06k Tours 37

Céramique brune, grise tournée à pâte fine

Traitement de surface : lissage

Datation : 5e-6e s. (arguments de datation faibles)

Autres caractéristiques : pâte rugueuse, légèrement micacée (petites paillettes isolées); lissage partiel en bandes disjointes

Département : Indre-et-Loire



ct06n - 06n Chartres 28

Céramique ocre tournée à pâte fine

Traitement de surface : peinture

Datation : 11a-12d

Autres caractéristiques : Quelques nodules de fer

Département : Eure-et-Loir



to06p - 06p Tours 37

Céramique grise tournée à pâte fine

Datation : 7e-8e s. (pas d'arguments très fiables)

Autres caractéristiques : surface orange (réoxydation légère) ; pâte rugueuse

Département : Indre-et-Loire

