



Réseau ICÉRAMM

Information sur la Céramique Médiévale et Moderne

Groupes techniques : Centre-Ouest de la France

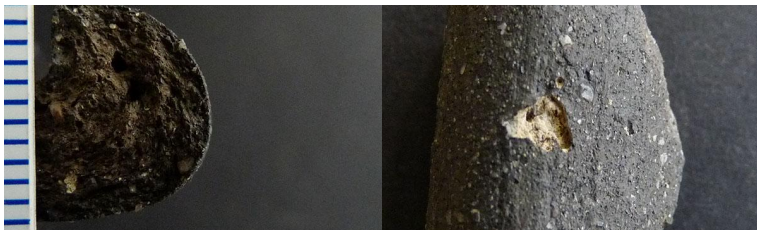
Autre

sg06q - 06q Sougé 41

Céramique brune, noire tournée à pâte fine

Atelier attesté : non

Département : Loir-et-Cher



to06q - 06q Tours 37

Céramique brune, grise, noire tournée à pâte semi-fine

Traitement de surface : polissage

Autres caractéristiques : polissage en bandes disjointes

Département : Indre-et-Loire

cha06r - 06r Châtelleraut 86

Céramique rouge tournée à pâte semi-fine

Datation : 7a-9d

Département : Vienne



lo06r - 06r Loches 37

Céramique rouge tournée à pâte fine

Atelier attesté : non

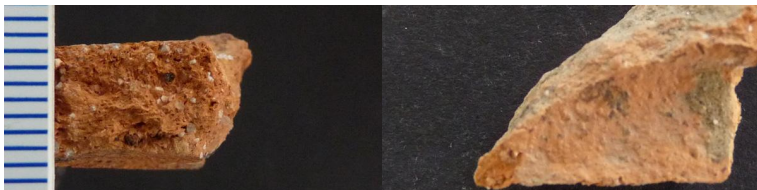
Département : Indre-et-Loire



nan06r - 06r Nantes 44

Céramique orangée tournée à pâte fine

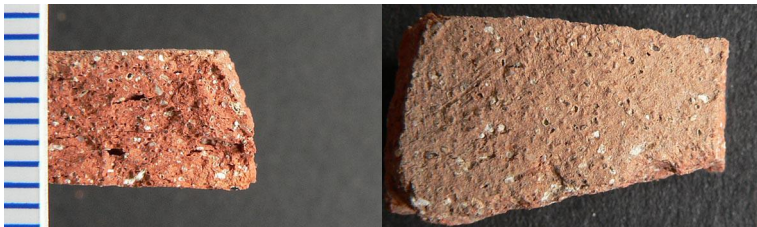
Département : Loire-Atlantique



po06r - 06r Poitiers 86

Céramique rouge tournée à pâte fine

Département : Vienne





Réseau ICÉRAMM

Information sur la Céramique Médiévale et Moderne

Groupes techniques : Centre-Ouest de la France

scf_to06r - 06r Sainte-Catherine-de-Fierbois 37

Céramique orangée, rouge tournée à pâte semi-fine

Atelier attesté : non

Département : Indre-et-Loire



sg06r - 06r Sougé 41

Céramique rouge tournée à pâte fine

Atelier attesté : non

Département : Loir-et-Cher

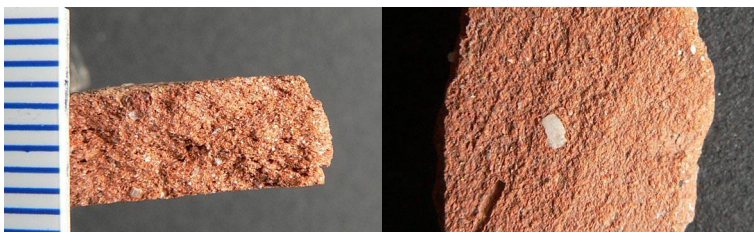


to06r - 06r Tours 37

Céramique rouge tournée à pâte fine

Datation : 6a-7b

Département : Indre-et-Loire



clt06u - 06u Chambray-lès-Tours 37

Céramique beige, ocre, orangée, brune tournée à pâte fine

Aire ou atelier d'origine : atelier, site l'Anguicherie

Atelier attesté : oui

Département : Indre-et-Loire

