



Réseau ICÉRAMM

Information sur la Céramique Médiévale et Moderne

Groupes techniques : Centre-Ouest de la France

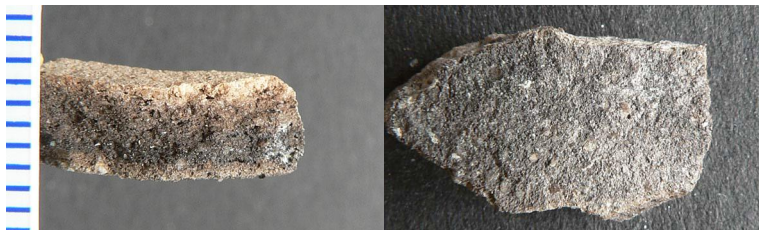
Autre

cha06w - 06w Châtellerault 86

Céramique ocre, brune tournée à pâte fine

Datation : 6a-8d

Département : Vienne



li06w - 06w Limoges 87

Céramique orangée, brune tournée à pâte semi-fine

Datation : 6a-10d

Département : Haute-Vienne



lo06w - 06w Loches 37

Céramique beige, orangée, brune tournée à pâte fine

Atelier attesté : non

Département : Indre-et-Loire

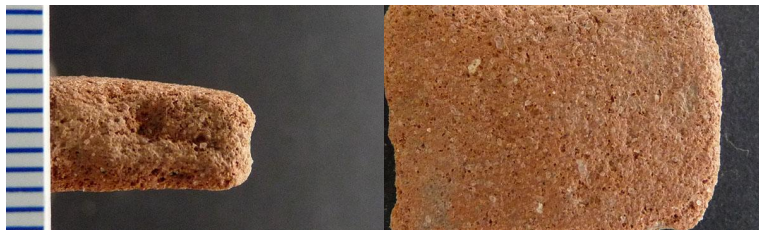


ni06w - 06w Niortais 79

Céramique orangée, brune tournée à pâte fine

Atelier attesté : non

Département : Deux-Sèvres



po06w - 06w Poitiers 86

Céramique brune tournée à pâte semi-fine

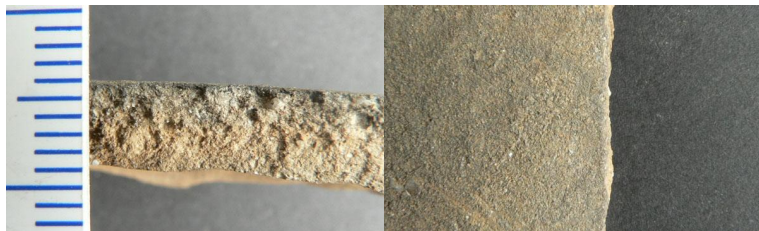
Département : Vienne



ri06w - 06w Rigny 37

Céramique beige, rose tournée à pâte fine

Département : Indre-et-Loire





Réseau ICÉRAMM

Information sur la Céramique Médiévale et Moderne

Groupes techniques : Centre-Ouest de la France

sh06w - 06w Sainte-Hermine 85

Céramique beige, orangée, rouge, brune tournée à pâte fine
Autres caractéristiques : Pâte rugueuse sonnante, bien cuite à surcuite.

Département : Vendée



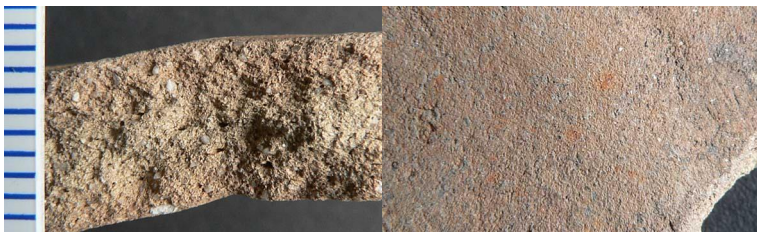
to06w - 06w Tours 37

Céramique orangée tournée à pâte fine

Datation : 7b-8b

Autres caractéristiques : production très micacée ;
rars nodules de fer rouges parfois visibles à la surface

Département : Indre-et-Loire



ni06x - 06x Niortais 79

Céramique orangée tournée à pâte semi-fine

Atelier attesté : non

Département : Deux-Sèvres



to06x - 06x Tours 37

Céramique orangée, rouge, brune tournée à pâte semi-fine

Datation : haut Moyen-Age sans précision

Autres caractéristiques : production légèrement micacée

Département : Indre-et-Loire

