



Réseau ICÉRAMM

Information sur la Céramique Médiévale et Moderne

Groupes techniques : Centre-Ouest de la France

Autre

an06y (M) - 06y Angoulême 16

Céramique brune tournée à pâte semi-fine

Autres caractéristiques : Micacée

Département : Charente



Im06y - 06y Le Mans 72

Céramique grise tournée à pâte semi-fine

Datation : 11a-12d

Département : Sarthe

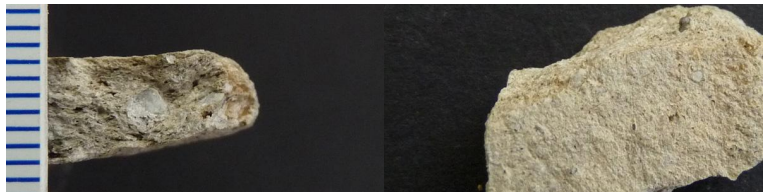


sh06y - 06y Sainte-Hermine 85

Céramique grise tournée à pâte semi-fine

Autres caractéristiques : Pâte rugueuse à granuleuse sonante et dure.

Département : Vendée



su06y - 06y Surgères 17

Céramique beige, ocre tournée à pâte fine

Datation : 16e s.

Autres caractéristiques : pâte très cuite

Département : Charente-Maritime



Catégorie 7 - 07 Catégorie 7

Céramique blanche tournée à pâte semi-fine

Traitement de surface : glaçure

Autres caractéristiques : Catégorie comprenant des groupes techniques avec comme caractéristiques générales communes : pâtes fines ou semi-fines rugueuses, de couleur blanche sauf très rare exception avec glaçure.

gpr07a - 07a Grand Pressigny 37

Céramique blanche, rose, grise tournée à pâte semi-fine

Traitement de surface : glaçure

Département : Indre-et-Loire



to07a - 07a Tours 37

Céramique grise tournée à pâte semi-fine

Autres caractéristiques : à revoir avec photo

Département : Indre-et-Loire



Réseau ICÉRAMM

Information sur la Céramique Médiévale et Moderne

Groupes techniques : Centre-Ouest de la France

ct07aa - 07aa Chartres 28

Céramique rouge tournée à pâte fine

Traitement de surface : glaçure

Datation : 13a-14d

Autres caractéristiques : pâte proche de ct5b mais avec une glaçure plombifère allant du vert au jaune

Département : Eure-et-Loir



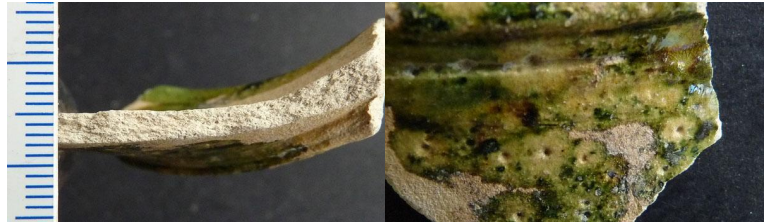
an07b (M) - 07b (M) Angoulême 16

Céramique blanche, beige tournée à pâte fine

Traitement de surface : glaçure

Autres caractéristiques : Sableuse

Département : Charente



nan07b (M) - 07b (M) Nantes 44

Céramique blanche, beige tournée à pâte fine

Traitement de surface : glaçure

Département : Loire-Atlantique

