



Réseau ICÉRAMM

Information sur la Céramique Médiévale et Moderne

Groupes techniques : Centre-Ouest de la France

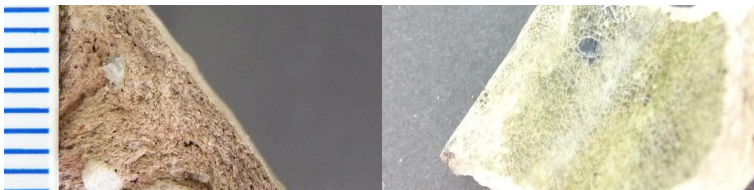
Autre

sfu07b (M) - 07b (M) Saint-Fulgent 85

Céramique beige tournée à pâte fine

Traitement de surface : glaçure

Département : Vendée

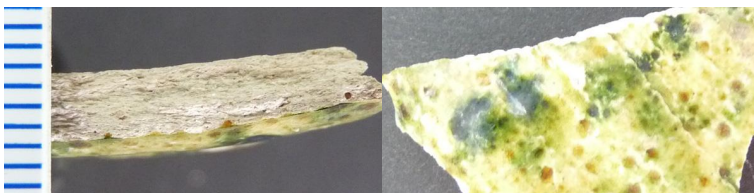


tal07b (M) - 07b (M) Talmont-Saint-Hilaire 85

Céramique blanche, beige tournée à pâte fine

Autres caractéristiques : pâte bien cuite.

Département : Vendée



am07b - 07b Amboise 37

Céramique blanche, beige, rose tournée à pâte fine

Traitement de surface : glaçure

Aire ou atelier d'origine : Amboise

Atelier attesté : oui

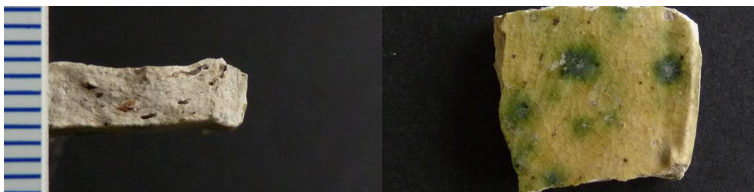
Département : Indre-et-Loire

ang07b - 07b Angers 49

Céramique blanche tournée à pâte semi-fine

Traitement de surface : glaçure

Département : Maine-et-Loire

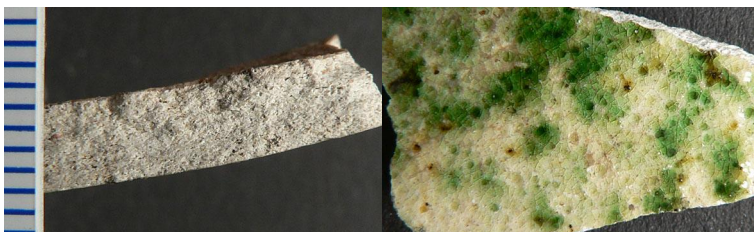


bl07b - 07b Blois 41

Céramique blanche tournée à pâte fine

Traitement de surface : glaçure

Département : Loir-et-Cher

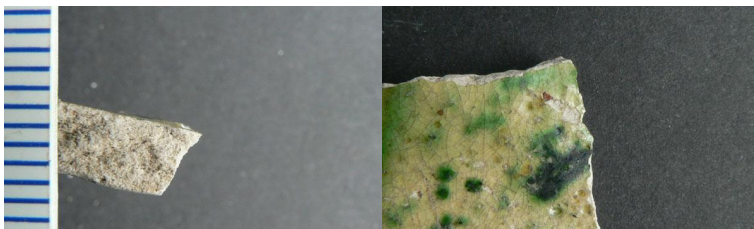


bou07b - 07b Bourges 18

Céramique grise tournée à pâte fine

Traitement de surface : glaçure

Département : Cher





Réseau ICÉRAMM

Information sur la Céramique Médiévale et Moderne

Groupes techniques : Centre-Ouest de la France

ct07b - 07b Chartres 28

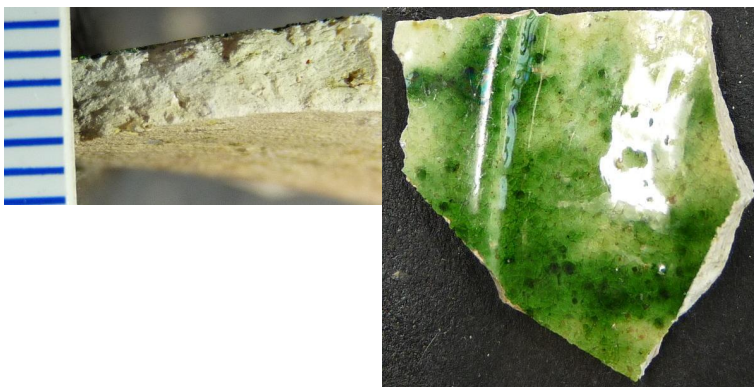
Céramique blanche tournée à pâte fine

Traitement de surface : glaçure

Datation : 15a-16d

Autres caractéristiques : Glaçure plombifère ombrée verte

Département : Eure-et-Loir

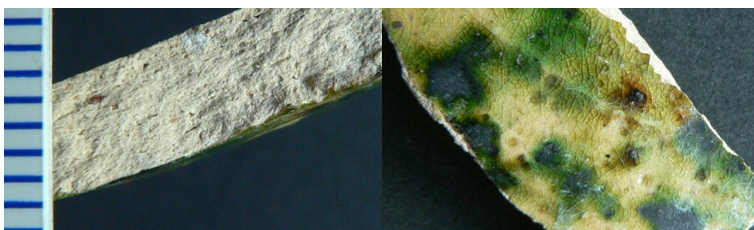


cb07b - 07b Châteaubriand 44

Céramique grise tournée à pâte fine

Traitement de surface : glaçure

Département : Loire-Atlantique



ch07b - 07b Chinon 37

Céramique blanche, beige, rose tournée à pâte fine

Traitement de surface : glaçure

Atelier attesté : non

Autres caractéristiques : céramique à glaçure plombifère mouchetée, présence d'oxydes colorants

Département : Indre-et-Loire



gpr07b - 07b Grand Pressigny 37

Céramique blanche, beige, rose tournée à pâte fine

Traitement de surface : glaçure

Département : Indre-et-Loire

