



## Réseau ICÉRAMM

Information sur la Céramique Médiévale et Moderne

Groupes techniques : Centre-Ouest de la France

### Autre

#### gue07b - 07b Guérande 44

Céramique beige, rose tournée à pâte fine

Traitement de surface : glaçure

Département : Loire-Atlantique



#### hc\_cha07b - 07b Haut-Clairvaux 86

Céramique blanche, beige, rose tournée à pâte fine

Traitement de surface : glaçure

Atelier attesté : non

Département : Vienne

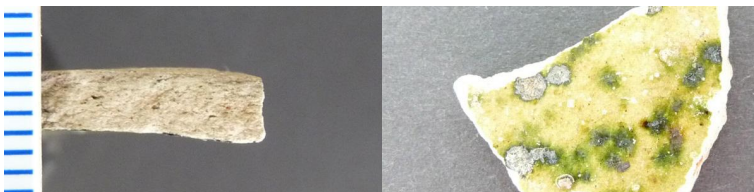


#### gar07b - 07b La Garnache 85

Céramique beige tournée à pâte fine

Traitement de surface : glaçure

Département : Vendée



#### lm07b - 07b Le Mans 72

Céramique blanche, beige tournée à pâte fine

Traitement de surface : glaçure

Datation : 13a-14b

Département : Sarthe



#### lo07b - 07b Loches 37

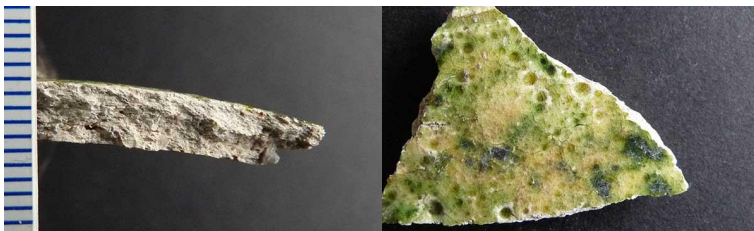
Céramique blanche, beige, rose tournée à pâte fine

Traitement de surface : glaçure

Atelier attesté : non

Autres caractéristiques : céramique à glaçure mouchetée (oxydes colorants)

Département : Indre-et-Loire



#### mai07b - 07b Maillezais 85

Céramique beige tournée à pâte fine

Traitement de surface : glaçure

Département : Vendée





## Réseau ICÉRAMM

Information sur la Céramique Médiévale et Moderne

Groupes techniques : Centre-Ouest de la France

### my07b - 07b Mehun-sur-Yèvre 18

Céramique blanche tournée à pâte fine

Traitement de surface : glaçure

Autres caractéristiques : Glaçure avec oxydes de plomb colorants. Quelques inclusions d'oxydes de fer de taille variable.

Département : Cher



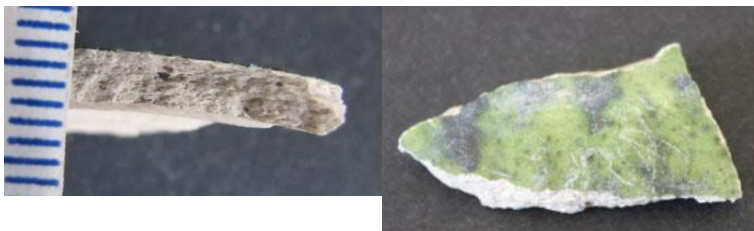
### mer07b - 07b Merpins 16

Céramique blanche, beige tournée à pâte fine

Traitement de surface : glaçure

Autres caractéristiques : glaçure mouchetée

Département : Charente



### mon07b - 07b Montbron 16

Céramique blanche, beige tournée à pâte fine

Traitement de surface : glaçure

Département : Charente



### nan07b - 07b Nantes 44

Céramique blanche tournée à pâte fine

Traitement de surface : glaçure

Département : Loire-Atlantique

