



Réseau ICÉRAMM

Information sur la Céramique Médiévale et Moderne

Groupes techniques : Centre-Ouest de la France

Autre

nav07b (M) - 07b Nanteuil-en-Vallée 16

Céramique beige tournée à pâte fine

Traitement de surface : glaçure

Autres caractéristiques : Pâte bien cuite recouverte d'une glaçure partielle verte mouchetée.

Département : Charente



ni07b - 07b Niortais 79

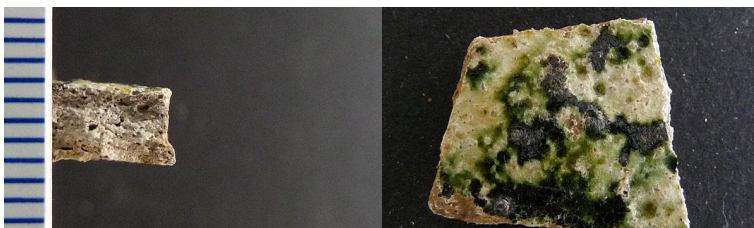
Céramique blanche tournée à pâte fine

Traitement de surface : glaçure

Atelier attesté : non

Autres caractéristiques : glaçure plombifère mouchetée avec ajout d'oxydes colorants

Département : Deux-Sèvres



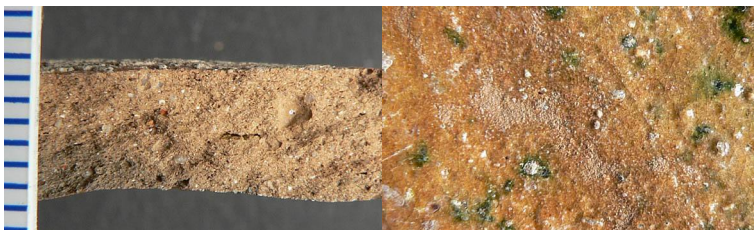
or07b - 07b Orléans 45

Céramique orangée, brune tournée à pâte fine

Traitement de surface : glaçure

Datation : 13-14e s.

Département : Loiret



po07b - 07b Poitiers 86

Céramique blanche tournée à pâte fine

Traitement de surface : glaçure

Datation : 11d-14b

Département : Vienne



barth07b - 07b Saint-Barthélémy-d'Anjou 49

Céramique blanche tournée à pâte fine

Traitement de surface : glaçure

Département : Maine-et-Loire



ss07b - 07b Sainte-Suzanne 53

Céramique blanche, beige, rose tournée à pâte fine

Traitement de surface : glaçure

Atelier attesté : non

Département : Mayenne



Réseau ICÉRAMM

Information sur la Céramique Médiévale et Moderne

Groupes techniques : Centre-Ouest de la France

tal07b - 07b Talmont-Saint-Hilaire 85

Céramique blanche, beige tournée à pâte fine

Traitement de surface : glaçure

Autres caractéristiques : pâte bien cuite.

Département : Vendée



to07b - 07b Tours 37

Céramique blanche, beige, rose tournée à pâte fine

Traitement de surface : glaçure

Aire ou atelier d'origine : supposé local (Tours ou Amboise)

Datation : 12c-14d

Autres caractéristiques : glaçure mouchetée

Département : Indre-et-Loire



uss07b - 07b Usseau 79

Céramique beige tournée à pâte fine

Traitement de surface : glaçure

Département : Deux-Sèvres



ang07c (M) - 07c (M) Angers 49

Céramique blanche tournée à pâte semi-fine

Traitement de surface : glaçure

Département : Maine-et-Loire

