



Réseau ICÉRAMM

Information sur la Céramique Médiévale et Moderne

Groupes techniques : Centre-Ouest de la France

Autre

bou01d - 01d Bourges 18

Céramique beige, orangée tournée à pâte fine

Département : Cher

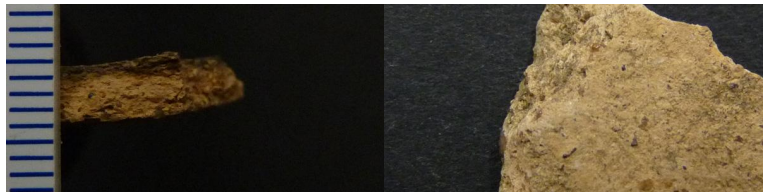


Lm01d - 01d Le Mans 72

Céramique beige tournée à pâte fine

Aire ou atelier d'origine : Le Mans

Département : Sarthe



mer01d - 01d Merpins 16

Céramique blanche, beige tournée à pâte fine

Autres caractéristiques : bien cuite

Département : Charente

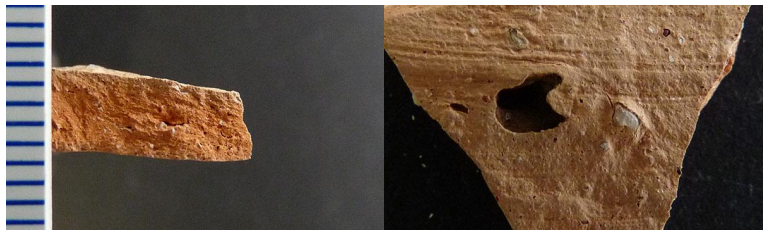


ni01d - 01d Niortais 79

Céramique orangée, rose tournée à pâte fine

Atelier attesté : non

Département : Deux-Sèvres

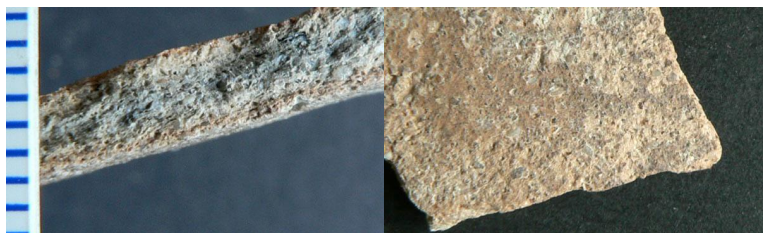


su01d - 01d Surgères 17

Céramique beige tournée à pâte fine

Datation : 16e s.

Département : Charente-Maritime



to01d - 01d Tours 37

Céramique blanche tournée à pâte fine

Datation : 13c-14d

Département : Indre-et-Loire





Réseau ICÉRAMM

Information sur la Céramique Médiévale et Moderne

Groupes techniques : Centre-Ouest de la France

mar01e - 01e Marboué 28

Céramique blanche tournée à pâte fine

Traitement de surface : peinture

Atelier attesté : non

Département : Eure-et-Loir



su01e - 01e Surgères 17

Céramique blanche, rose tournée à pâte fine

Département : Charente-Maritime



to01e - 01e Tours 37

Céramique blanche tournée à pâte fine

Traitement de surface : peinture

Aire ou atelier d'origine : supposé local (Tours et environs)

Datation : vers le 10e s.

Autres caractéristiques : pâte plus fine et mieux cuite que to1n bien que les 2 groupes soient assez proches dans leur texture

Département : Indre-et-Loire



sfu01f (M) - 01f (M) Saint Fulgent 85

Céramique beige tournée à pâte semi-fine

Autres caractéristiques : Peu à bien cuite

Département : Vendée

