



Réseau ICÉRAMM

Information sur la Céramique Médiévale et Moderne

Groupes techniques : Midi-Pyrénées

Autre

tl13 - Toulouse 31 - GT -13

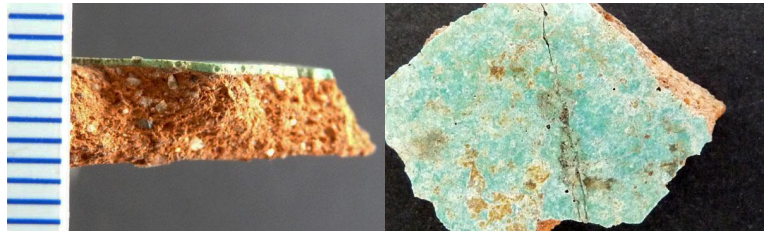
Céramique rouge tournée à pâte semi-fine

Traitement de surface : glaçure

Aire ou atelier d'origine : Toulouse

Datation : fin XIVe-XVe siècles

Autres caractéristiques : Glaçure de qualité variable réalisée par trempage, généralement sur la face externe du vase.



tl14 - Toulouse 31 - GT -14

Céramique grise non tournée à pâte semi-fine

Traitement de surface : lissage

Aire ou atelier d'origine : Toulousain

Datation : XIVe-XVe siècles

Autres caractéristiques : Âme gris clair, faces généralement plus sombres ; surface bosselée et irrégulière.

