



Réseau ICÉRAMM

Information sur la Céramique Médiévale et Moderne

Groupes techniques : Bretagne

Autre

van07c(M) - 07c Vannes 56

Céramique beige, rose tournée à pâte fine

Traitement de surface : glaçure

Département : Morbihan



van07j (M) - 07j (M) Vannes 56

Céramique beige, orangée tournée à pâte fine

Traitement de surface : glaçure

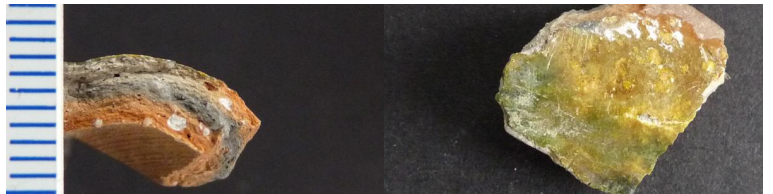
Département : Morbihan



van07j - 07j Vannes 56

Céramique orangée, grise tournée à pâte fine

Département : Morbihan



sjp07j(M) - 07j(M) Saint-Jean-la-Poterie 56

Céramique ocre, brune tournée à pâte semi-fine

Aire ou atelier d'origine : Saint-Jean-la-Poterie

Département : Morbihan



cre07p (M) - 07p (M) Créhen 22

Céramique blanche tournée à pâte fine

Traitement de surface : glaçure

Département : Côtes d'Armor



van07q - 07q Vannes 56

Céramique beige, brune tournée à pâte fine

Traitement de surface : glaçure

Département : Morbihan





Réseau ICÉRAMM

Information sur la Céramique Médiévale et Moderne

Groupes techniques : Bretagne

ChB07r - 07r Chartres-de-Bretagne 35

Céramique beige, rose, grise, noire tournée à pâte semi-fine

Traitement de surface : glaçure

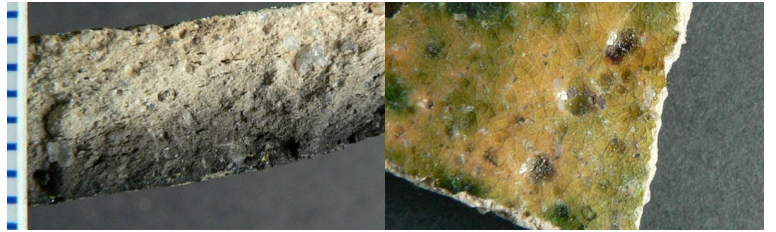
Aire ou atelier d'origine : Chartres-de-Bretagne

Atelier attesté : oui

Datation : Rennes : 16-17e s.

Autres caractéristiques : glaçure interne incolore à moucheté vert et jaune

Département : Île-et-Vilaine



van08ad (M) - 08ad (M) Vannes 56

Céramique beige, orangée tournée à pâte semi-fine

Département : Morbihan



plo08b (M) - 08b (M) Plouedern 29

Céramique beige tournée à pâte semi-fine

Département : Finistère



Chb08b - 08b Chartres-de-Bretagne 35

Céramique grise tournée à pâte semi-fine

Aire ou atelier d'origine : Chartres-de-Bretagne

Atelier attesté : oui

Datation : Rennes : 15-16e s.

Département : Île-et-Vilaine

