



Réseau ICÉRAMM

Information sur la Céramique Médiévale et Moderne

Groupes techniques : Champagne-Ardenne

Autre

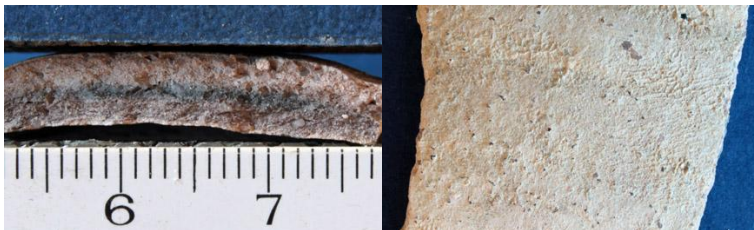
diz02c - 02c Dizy 51

Céramique beige, rose tournée à pâte grossière

Datation : hMA

Autres caractéristiques : Très cuite (sonore) et rugueuse avec de nombreux grains de quartz.

Département : Marne



mat02c - 02c Matougues 51

Céramique beige tournée à pâte semi-fine

Datation : hMA

Autres caractéristiques : Bien cuite et rugueuse avec de nombreuses petites inclusions grises.

Département : Marne

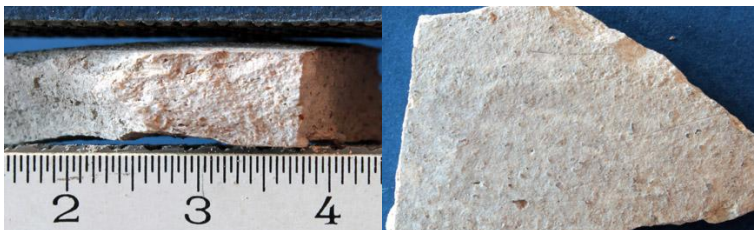


tro02c - 02c Troyes 10

Céramique beige tournée à pâte semi-fine

Datation : hMA

Autres caractéristiques : Très cuite (sonore) et rugueuse avec des inclusions de quartz et des nodules de fer.



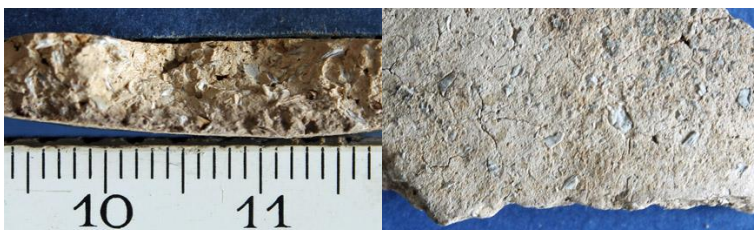
sdi02d - 02d Saint-Dizier 52

Céramique beige tournée à pâte grossière

Datation : hMA

Autres caractéristiques : Bien cuite et douce au toucher. Chargée en inclusions de quartz de taille moyenne et en nodules de calcaire.

Département : Haute-Marne



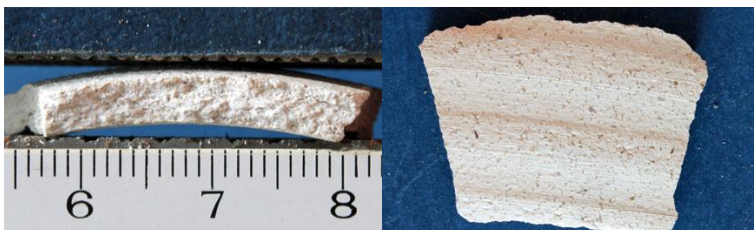
cha02e - 02e Châlons-en-Champagne 51

Céramique blanche, beige tournée à pâte semi-fine

Datation : MA

Autres caractéristiques : Bien cuite et rugueuse avec des grains de quartz affleurants. Similaire à cha08c mais sans décor peint.

Département : Marne



Catégorie 3 - 03 Catégorie 3

Céramique ocre, orangée, rouge, brune tournée à pâte semi-fine

Autres caractéristiques : Cette catégorie regroupe les groupes techniques fins, moyennement fins ou grossiers de couleur brune, orangée, ocre ou rouge sans traitement de surface.



Réseau ICÉRAMM

Information sur la Céramique Médiévale et Moderne

Groupes techniques : Champagne-Ardenne

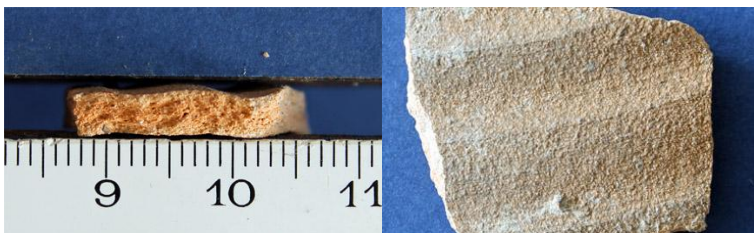
ruv03a - 03a Ruvigny 10

Céramique ocre, orangée, brune tournée à pâte fine

Datation : bMA

Autres caractéristiques : Bien cuite et sableuse avec quelques nodules de fer bruns et rares quartz.

Département : Aube



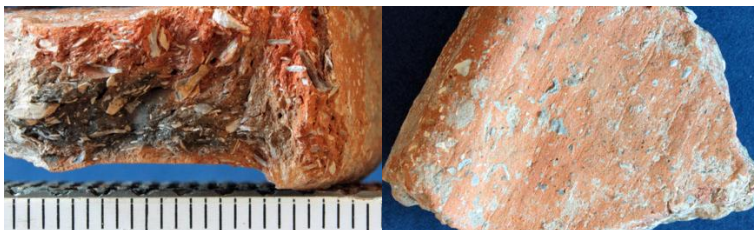
diz03b - 03b Dizy 51

Céramique brune mixte à pâte grossière

Datation : hMA

Autres caractéristiques : Bien cuite avec de nombreuses inclusions de calcaire et du silex pilé.

Département : Marne



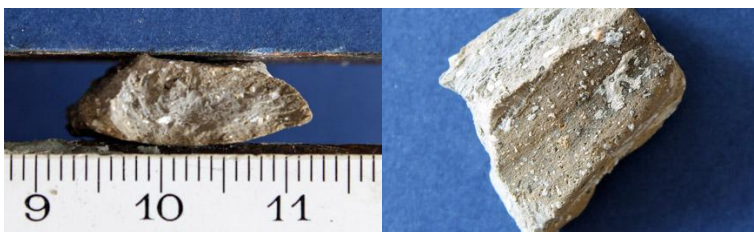
mat03b - 03b Matouques 51

Céramique brune non tournée à pâte grossière

Datation : hMA

Autres caractéristiques : Rugueuse avec de nombreux grains de quartz et de calcaire. Dite "coquillière".

Département : Marne



rlf03b - 03b Rivière-les-Fosses 52

Céramique brune tournée à pâte grossière

Datation : hMA

Autres caractéristiques : Bien cuite et cassante avec de nombreux nodules de calcaire et des inclusions végétales.

Département : Haute-Marne

