



Réseau ICÉRAMM

Information sur la Céramique Médiévale et Moderne

Groupes techniques : Centre-Ouest de la France

Autre

an07c (M) - 07c (M) Angoulême 16

Céramique brune tournée à pâte semi-fine

Traitement de surface : glaçure

Département : Charente

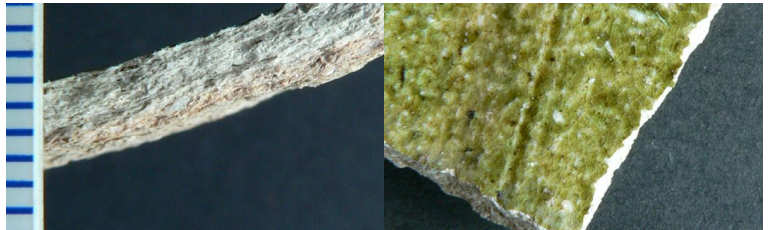


cb07c (M) - 07c (M) Châteaubriand 44

Céramique beige, rose tournée à pâte fine

Traitement de surface : glaçure

Département : Loire-Atlantique



cli07c (M) - 07c (M) Clisson 44

Céramique beige, rose tournée à pâte semi-fine

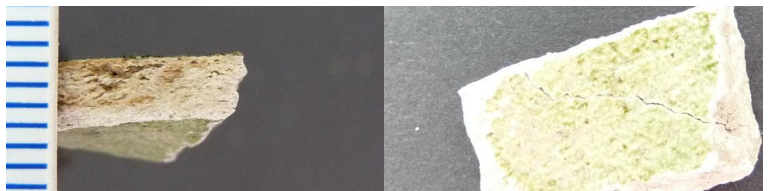
Département : Loire-Atlantique



gar07c (M) - 07c (M) La Garnache 85

Céramique blanche, beige tournée à pâte fine

Département : Vendée

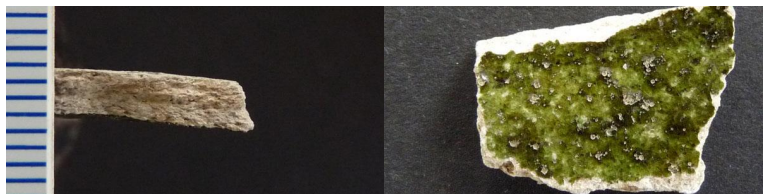


nan07c (M) - 07c (M) Nantes 44

Céramique beige tournée à pâte fine

Traitement de surface : glaçure

Département : Loire-Atlantique



nav07c (M) - 07c (M) Nanteuil-en-Vallée 16

Céramique rose, brune tournée à pâte fine

Traitement de surface : glaçure

Autres caractéristiques : Pâte bien cuite granuleuse au toucher recouverte d'une glaçure monochrome verte partielle.

Département : Charente





Réseau ICÉRAMM

Information sur la Céramique Médiévale et Moderne

Groupes techniques : Centre-Ouest de la France

tif07c (M) - 07c (M) Tiffauges 85

Céramique beige, orangée tournée à pâte fine

Traitement de surface : glaçure

Département : Vendée



bou07c - 07c Bourges 18

Céramique blanche, grise tournée à pâte fine

Traitement de surface : glaçure

Département : Cher



gpr07c - 07c Grand Pressigny 37

Céramique blanche tournée à pâte fine

Traitement de surface : glaçure

Département : Indre-et-Loire



Lm07c - 07c Le Mans 72

Céramique beige tournée à pâte fine

Traitement de surface : glaçure

Aire ou atelier d'origine : Le Mans

Département : Sarthe

