



Réseau ICÉRAMM

Information sur la Céramique Médiévale et Moderne

Groupes techniques : Centre-Ouest de la France

Autre

mai07c - 07c Maillezais 85

Céramique blanche, rose tournée à pâte fine

Traitement de surface : glaçure

Département : Vendée



po07c - 07c Poitiers 86

Céramique blanche tournée à pâte fine

Traitement de surface : glaçure

Datation : 15a-17b

Département : Vienne



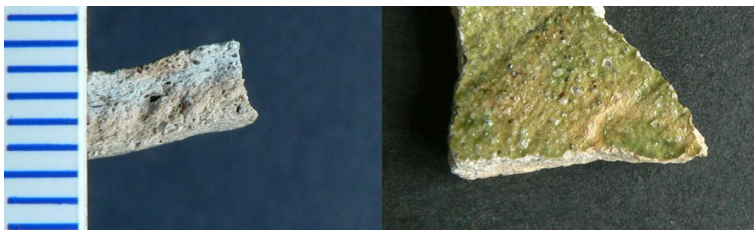
su07c - 07c Surgères 17

Céramique beige, orangée tournée à pâte fine

Traitement de surface : glaçure

Datation : 15e-16e s.

Département : Charente-Maritime



to07c - 07c Tours 37

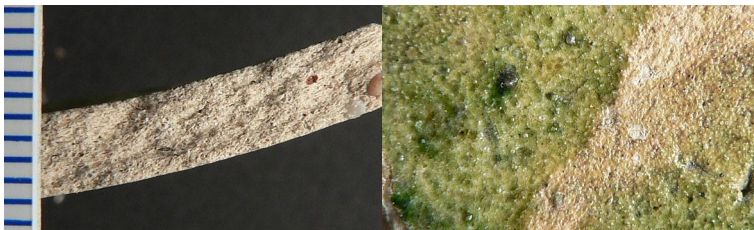
Céramique blanche tournée à pâte fine

Traitement de surface : glaçure

Datation : 15b-16b

Autres caractéristiques : La couleur de la glaçure varie du vert clair au vert foncé ou au jaune doré

Département : Indre-et-Loire



bl07e - 07e Blois 41

Céramique rose tournée à pâte semi-fine

Traitement de surface : glaçure

Atelier attesté : non

Autres caractéristiques : production avec décor barbotine sous glaçure

Département : Loir-et-Cher

bou07e - 07e Bourges 18

Céramique beige, rose tournée à pâte fine

Traitement de surface : glaçure

Datation : 13b - 14a

Autres caractéristiques : Glaçure monochrome et décors d'appliques à la barbotine. Quelques nodules d'oxydes de fer.

Département : Cher





Réseau ICÉRAMM

Information sur la Céramique Médiévale et Moderne

Groupes techniques : Centre-Ouest de la France

to07e - 07e Tours 37

Céramique rose tournée à pâte semi-fine

Traitement de surface : glaçure

Datation : 14a-15b

Autres caractéristiques : production avec décor barbotine sous glaçure

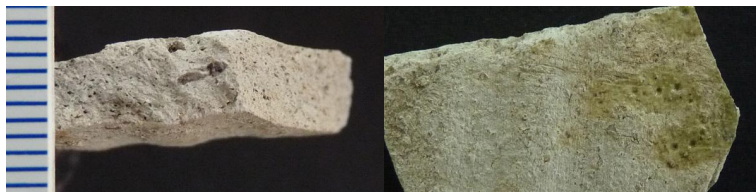
Département : Indre-et-Loire



mac07f - 07f Machecoul 44

Céramique blanche tournée à pâte fine

Département : Loire-Atlantique



po07f - 07f Poitiers 86

Céramique ocre, brune tournée à pâte fine

Traitement de surface : glaçure

Datation : 16c-17b

Département : Vienne



to07f - 07f Tours 37

Céramique grise tournée à pâte fine

Traitement de surface : glaçure

Datation : 14a-15b

Département : Indre-et-Loire

