



## Réseau ICÉRAMM

Information sur la Céramique Médiévale et Moderne

Groupes techniques : Centre-Ouest de la France

### Autre

#### cli07h - 07h Clisson 44

Céramique beige, orangée tournée à pâte fine

Département : Loire-Atlantique



#### gar07h - 07h La Garnache 85

Céramique beige, orangée, grise tournée à pâte fine

Traitement de surface : glaçure

Département : Vendée



#### mac07h - 07h Machecoul 44

Céramique beige, rose tournée à pâte fine

Traitement de surface : glaçure

Département : Loire-Atlantique



#### mai07h - 07h Maillezais 85

Céramique beige, rose, grise tournée à pâte fine

Traitement de surface : glaçure

Département : Vendée

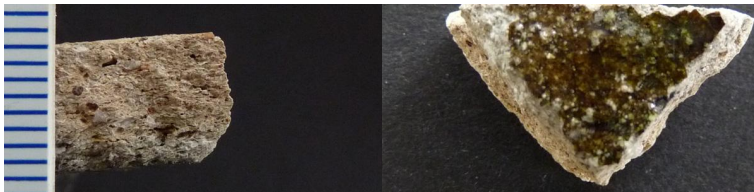


#### nan07h - 07h Nantes 44

Céramique beige, orangée, rose tournée à pâte fine

Traitement de surface : glaçure

Département : Loire-Atlantique



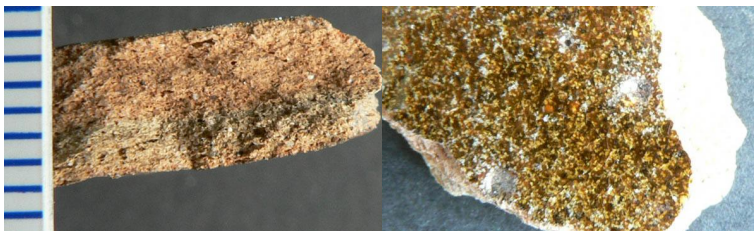
#### to07h - 07h Tours 37

Céramique ocre, orangée, brune tournée à pâte fine

Traitement de surface : glaçure

Datation : 11e-12e s. (arguments de datation faibles)

Département : Indre-et-Loire





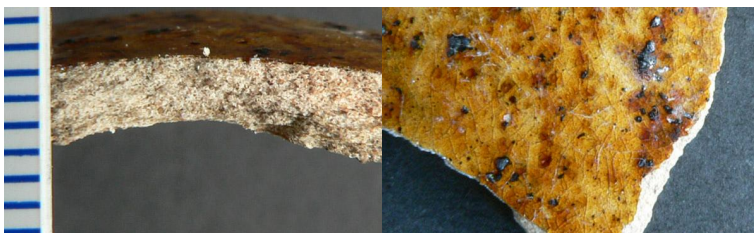
## Réseau ICÉRAMM

Information sur la Céramique Médiévale et Moderne

Groupes techniques : Centre-Ouest de la France

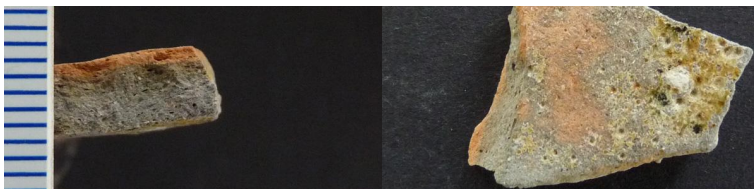
### to07i - 07i Tours 37

Céramique blanche, beige, rose tournée à pâte fine  
Traitement de surface : glaçure  
Datation : 11e-12e s. (arguments de datation faibles)  
Département : Indre-et-Loire



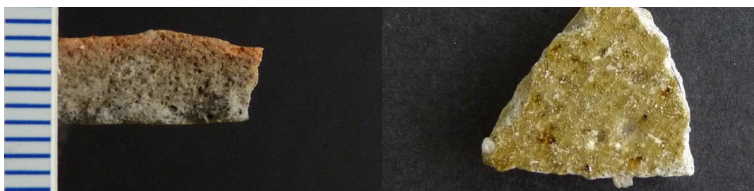
### nan07j (M) - 07j (M) Nantes

Céramique orangée, grise tournée à pâte fine  
Traitement de surface : glaçure  
Département : Loire-Atlantique



### ang07j - 07j Angers 49

Céramique orangée, rose, grise tournée à pâte semi-fine  
Traitement de surface : glaçure  
Département : Maine-et-Loire



### bl07j - 07j Blois 41

Céramique orangée, grise tournée à pâte fine  
Traitement de surface : glaçure  
Département : Loir-et-Cher

