



Réseau ICÉRAMM

Information sur la Céramique Médiévale et Moderne

Groupes techniques : Centre-Ouest de la France

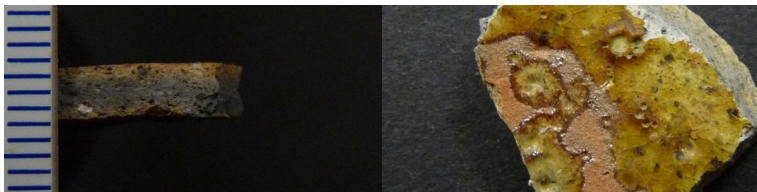
Autre

lm7j - 07j Le Mans 72

Céramique orangée, rose tournée à pâte fine

Traitement de surface : glaçure

Département : Sarthe



mai07j - 07j Maillezais 85

Céramique orangée, rose tournée à pâte fine

Traitement de surface : glaçure

Département : Vendée

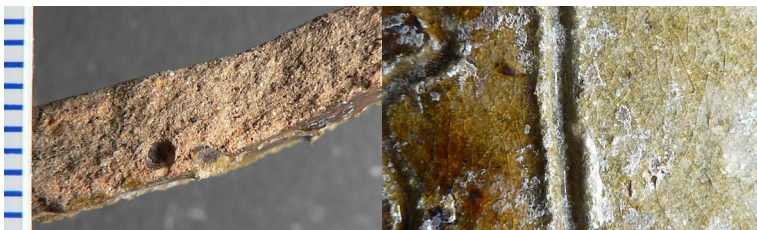


orl07j - 07j Orléans 45

Céramique rose, brune tournée à pâte fine

Traitement de surface : glaçure

Département : Loiret



to07j - 07j Tours 37

Céramique ocre, rouge tournée à pâte fine

Traitement de surface : glaçure

Datation : 11c-12d

Département : Indre-et-Loire



ct07k - 07k Chartres 28

Céramique blanche, orangée tournée à pâte fine

Traitement de surface : glaçure

Datation : 13a-14d

Autres caractéristiques : pâte avec quelques nodules de fer et glaçure plombifère allant de l'orangé au vert kaki

Département : Eure-et-Loir



to07k - 07k Tours 37

Céramique blanche, beige tournée à pâte fine

Traitement de surface : glaçure

Autres caractéristiques : fin glaçure

Département : Indre-et-Loire



Réseau ICÉRAMM

Information sur la Céramique Médiévale et Moderne

Groupes techniques : Centre-Ouest de la France

to07L - 07L Ttours 37

Céramique beige, rose tournée à pâte semi-fine

Traitement de surface : peinture, glaçure

Datation : HMA

Département : Indre-et-Loire

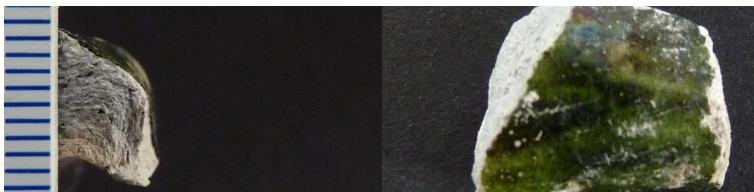


nan07m - 07m Nantes 44

Céramique blanche, beige tournée à pâte fine

Traitement de surface : glaçure

Département : Loire-Atlantique



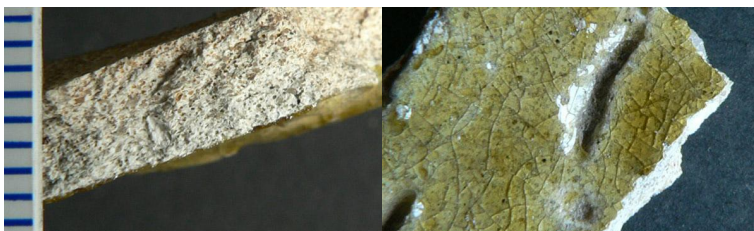
to07m - 07m Tours 37

Céramique blanche, beige tournée à pâte fine

Traitement de surface : glaçure

Datation : 11e-12e s. (arguments de datation faibles)

Département : Indre-et-Loire



an07p (M) - 07p (M) Angoulême 16

Céramique beige tournée à pâte fine

Traitement de surface : glaçure

Autres caractéristiques : surface sous glaçure légèrement orangée, homogène sur toute la surface des récipients : volonté du potier ?

Département : Charente

