



## Réseau ICÉRAMM

Information sur la Céramique Médiévale et Moderne

Groupes techniques : Centre-Ouest de la France

### Autre

#### **bou07p - 07p Bourges 18**

Céramique beige tournée à pâte fine

Traitement de surface : glaçure

Département : Cher



#### **ch07p - 07p Chinon 37**

Céramique blanche, beige tournée à pâte fine

Traitement de surface : glaçure

Atelier attesté : non

Département : Indre-et-Loire



#### **lo07p - 07p Loches 37**

Céramique blanche, beige tournée à pâte fine

Traitement de surface : glaçure

Atelier attesté : non

Département : Indre-et-Loire



#### **mon07p - 07p Montbron 16**

Céramique blanche, beige tournée à pâte fine

Traitement de surface : glaçure

Département : Charente



#### **to07p - 07p Tours 37**

Céramique beige, ocre tournée à pâte fine

Traitement de surface : glaçure

Datation : 12e-13e (arguments de datation faibles)

Autres caractéristiques : surface sous glaçure légèrement orangée, homogène sur toute la surface des récipients : volonté du potier ?

Département : Indre-et-Loire





## Réseau ICÉRAMM

Information sur la Céramique Médiévale et Moderne

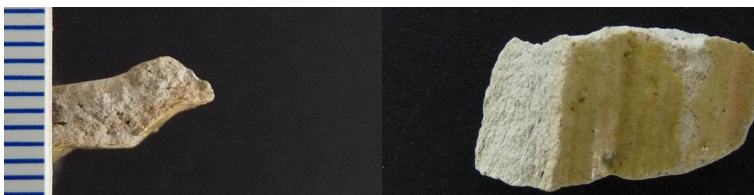
Groupes techniques : Centre-Ouest de la France

### nan07q - 07q Nantes 44

Céramique beige tournée à pâte fine

Traitement de surface : glaçure

Département : Loire-Atlantique



### to07q - 07q Tours 37

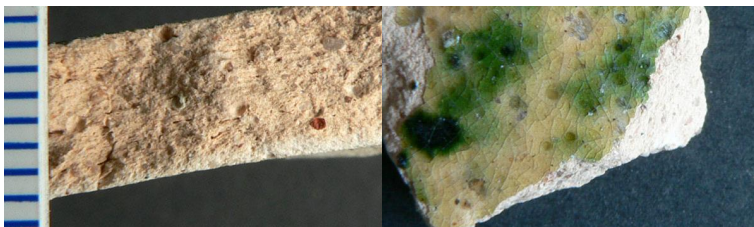
Céramique blanche, beige tournée à pâte fine

Traitement de surface : glaçure

Datation : 12e-13e (arguments de datation faibles)

Autres caractéristiques : production proche de 7b mais micacée.

Département : Indre-et-Loire



### to07r - 07r Tours 37

Céramique beige, rose tournée à pâte grossière

Traitement de surface : glaçure

Autres caractéristiques : glaçure mouchetée épaisse

Département : Indre-et-Loire



### bl07s - 07s Blois 41

Céramique orangée tournée à pâte fine

Traitement de surface : glaçure

Autres caractéristiques : Plus de tesson, mais il s'agit du groupe technique bl3h avec une fine glaçure externe orange.

Ici, photos du bl3h pour mémoire.

Département : Loir-et-Cher



### ang07t - 07t Angers 49

Céramique blanche, beige tournée à pâte semi-fine

Traitement de surface : glaçure

Département : Maine-et-Loire

