



Réseau ICÉRAMM

Information sur la Céramique Médiévale et Moderne

Groupes techniques : Centre-Ouest de la France

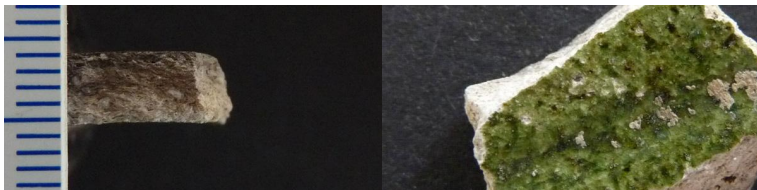
Autre

cb07t - 07t Châteaubriand 44

Céramique blanche, beige tournée à pâte fine

Traitement de surface : glaçure

Département : Loire-Atlantique



mac07t - 07t Machecoul 44

Céramique blanche, rose tournée à pâte fine

Traitement de surface : glaçure

Département : Loire-Atlantique



mai07t - 07t Maillezais 85

Céramique beige, rose tournée à pâte semi-fine

Traitement de surface : glaçure

Département : Vendée



su07t - 07t Surgères 17

Céramique blanche, beige tournée à pâte fine

Traitement de surface : engobe, glaçure

Datation : 16e s.

Département : Charente-Maritime



tif07t - 07t Tiffauges 85

Céramique blanche tournée à pâte semi-fine

Traitement de surface : glaçure

Département : Vendée



bou07u - 07u Bourges 18

Céramique blanche tournée à pâte fine

Traitement de surface : glaçure

Datation : 13b - 14a

Autres caractéristiques : Glaçure avec oxydes colorants et décors d'appliques à la barbotine. Inclusions fines

Département : Cher





Réseau ICÉRAMM

Information sur la Céramique Médiévale et Moderne

Groupes techniques : Centre-Ouest de la France

my07u - 07u Mehun-sur-Yèvre 18

Céramique blanche tournée à pâte fine

Traitement de surface : glaçure

Autres caractéristiques : Glaçure avec oxydes colorants et décors d'appliques à la barbotine. Peu d'inclusions, quelques oxydes de fer.

Département : Cher



bou07v - 07v Bourges 18

Céramique blanche tournée à pâte fine

Traitement de surface : glaçure

Datation : 13b - 14a

Autres caractéristiques : Glaçure monochrome et décors d'appliques à la barbotine. Inclusions fines

Département : Cher



my07v - 07v Mehun-sur-Yèvre 18

Céramique blanche tournée à pâte fine

Traitement de surface : glaçure

Autres caractéristiques : Glaçure monochrome et décors d'appliques à la barbotine. Peu d'inclusions, quelques oxydes de fer et petits nodules noirs.

Département : Cher



bou07w - 07w Bourges 18

Céramique beige, rose tournée à pâte fine

Traitement de surface : glaçure

Datation : 13b - 14a

Autres caractéristiques : Glaçure avec oxydes colorants et décors d'appliques à la barbotine. Pâte assez sableuse, quelques oxydes de fer.

Département : Cher

