



Réseau ICÉRAMM

Information sur la Céramique Médiévale et Moderne

Groupes techniques : Centre-Ouest de la France

Autre

bou07x - 07x Bourges 18

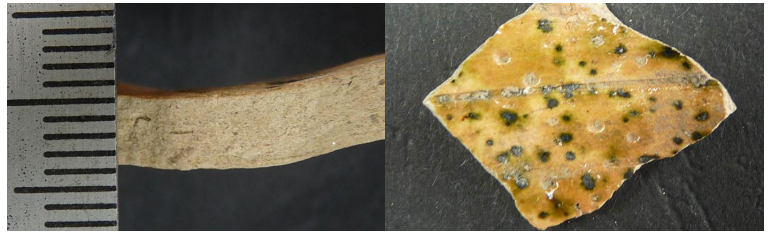
Céramique blanche tournée à pâte fine

Traitement de surface : engobe, glaçure

Datation : 13c - 14c

Autres caractéristiques : Engobe orange et glaçure avec oxydes colorants. Peu d'inclusions.

Département : Cher



my07x - 07x Mehun-sur-Yèvre

Céramique blanche tournée à pâte fine

Traitement de surface : engobe, glaçure

Autres caractéristiques : Engobe orangé sur les faces internes et externes, et sur sa face externe, une glaçure jaune-orangée ainsi que des oxydes de cuivre colorants. Peu d'inclusions.

Département : Cher



Catégorie 8 - 08 Catégorie 8

Céramique blanche, grise tournée à pâte grossière

Autres caractéristiques : Catégorie comprenant des groupes techniques avec comme caractéristiques générales communes : pâtes grossières, de couleur blanche à gris claire sauf très rare exception sans glaçure.

to08a - 08a Tours 37

Céramique beige, rose tournée à pâte grossière

Traitement de surface : lissage

Autres caractéristiques : lissage ou engobe ?

groupe très faiblement représenté

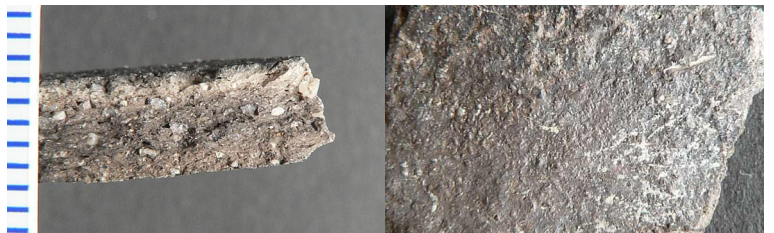
Département : Indre-et-Loire

cha08ab - 08ab Châtelleraut 86

Céramique noire tournée à pâte grossière

Datation : 8a-9b

Département : Vienne



ch08ab - 08ab Chinon 37

Céramique grise, noire tournée à pâte grossière

Département : Indre-et-Loire





Réseau ICÉRAMM

Information sur la Céramique Médiévale et Moderne

Groupes techniques : Centre-Ouest de la France

ccv08ab - 08ab Confluence Creuse Vienne 37

Céramique beige, grise tournée à pâte grossière

Traitement de surface : lissage

Atelier attesté : non

Département : Indre-et-Loire



jub08ab - 08ab Jublains 53

Céramique noire tournée à pâte grossière

Datation : 8-10e s.

Département : Mayenne

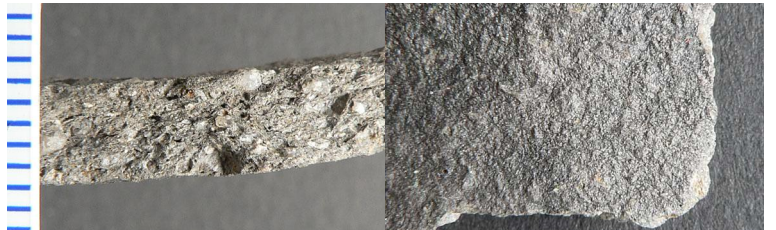


li08ab - 08ab Limoges 87

Céramique noire tournée à pâte grossière

Datation : 7a-9d

Département : Haute-Vienne



iz08ab - 08ab Louzy 79

Céramique beige, brune, noire tournée à pâte grossière

Département : Deux-Sèvres

