



Réseau ICÉRAMM

Information sur la Céramique Médiévale et Moderne

Groupes techniques : Centre-Ouest de la France

Autre

sta08ab - 08ab Saint Aignan 41

Céramique grise, noire tournée à pâte grossière

Aire ou atelier d'origine : atelier, site La Bachaudière, Saint-Aignan

Atelier attesté : oui

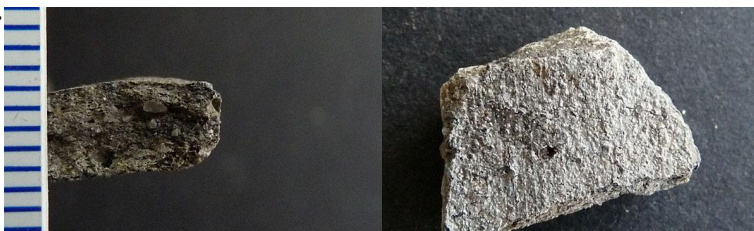
Département : Loir-et-Cher

scf_to08ab - 08ab Sainte-Catherine-de-Fierbois 37

Céramique grise, noire tournée à pâte grossière

Atelier attesté : non

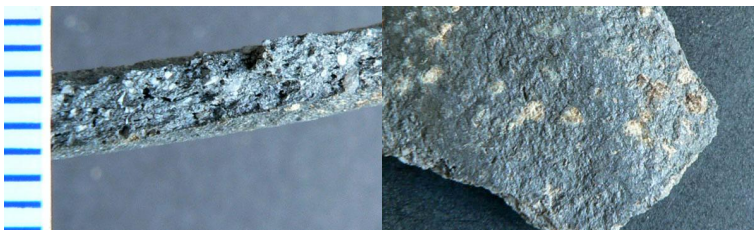
Département : Indre-et-Loire



ss08ab - 08ab Sainte-Suzanne 53

Céramique grise tournée à pâte fine

Département : Mayenne

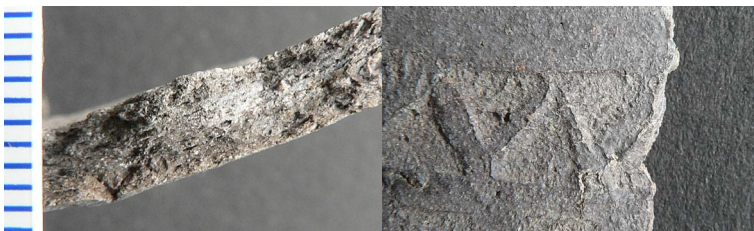


to08ab - 08ab Tours 37

Céramique grise, noire tournée à pâte grossière

Datation : 7a-8b

Département : Indre-et-Loire



val08ab - 08ab Valdivienne 86

Céramique ocre, grise tournée à pâte grossière

Atelier attesté : non

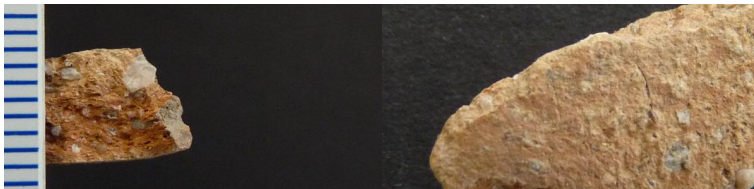
Département : Vienne



nan08ad (M) - 08ad (M) Nantes 44

Céramique blanche, orangée tournée à pâte semi-fine

Département : Loire-Atlantique





Réseau ICÉRAMM

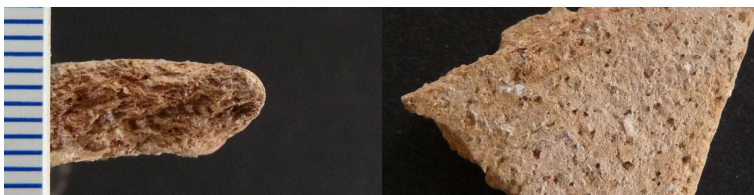
Information sur la Céramique Médiévale et Moderne

Groupes techniques : Centre-Ouest de la France

sfu08ad (M) - 08ad (M) Saint-Fulgent 85

Céramique beige, rose tournée à pâte semi-fine

Département : Vendée



ang08ad - 08ad Angers 49

Céramique beige tournée à pâte semi-fine

Département : Maine-et-Loire



bl08ad - 08ad Blois 41

Céramique beige tournée à pâte grossière

Datation : 9-11e s.

Département : Loir-et-Cher



bou08ad - 08ad Bourges 18

Céramique beige, rose tournée à pâte grossière

Département : Cher

