



## Réseau ICÉRAMM

Information sur la Céramique Médiévale et Moderne

Groupes techniques : Centre-Ouest de la France

### Autre

#### cha08ad - 08ad Châtellerault 86

Céramique beige tournée à pâte grossière

Département : Vienne



#### li08ad - 08ad Limoges 87

Céramique beige tournée à pâte grossière

Datation : 5a-9d

Département : Haute-Vienne



#### lz08ad - 08ad Louzy 79

Céramique beige, brune tournée à pâte semi-fine

Département : Deux-Sèvres

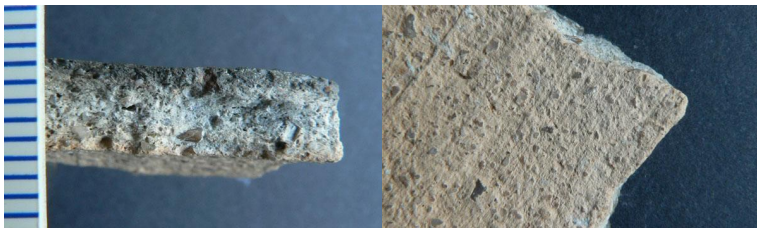


#### mf08ad - 08ad Montfort 49

Céramique orangée, rose tournée à pâte grossière

Datation : 10-12e s.

Département : Maine-et-Loire

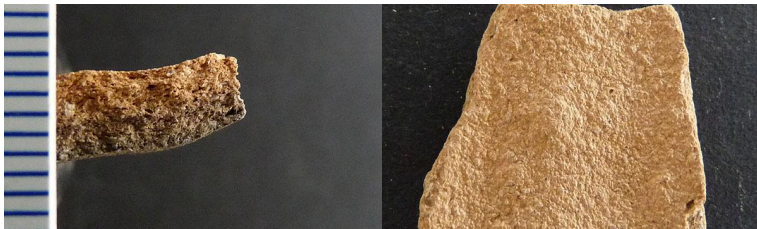


#### ni08ad - 08ad Niortais

Céramique beige, ocre tournée à pâte fine

Atelier attesté : non

Département : Deux-Sèvres



#### scf\_to08ad - 08ad Sainte-Catherine-de-Fierbois 37

Céramique beige, rose tournée à pâte grossière

Atelier attesté : non

Département : Indre-et-Loire





## Réseau ICÉRAMM

Information sur la Céramique Médiévale et Moderne

Groupes techniques : Centre-Ouest de la France

### sar08ad - 08ad Saran 45

Céramique beige, ocre tournée à pâte semi-fine

Aire ou atelier d'origine : Atelier Saran

Atelier attesté : oui

Département : Loiret



### sg08ad - 08ad Sougé 41

Céramique beige tournée à pâte semi-fine

Atelier attesté : non

Département : Loir-et-Cher



### to08ad - 08ad Tours 37

Céramique rose tournée à pâte grossière

Datation : 7d-9b

Département : Indre-et-Loire



### val08ad - 08ad Valdivienne 86

Céramique beige, rose tournée à pâte grossière

Atelier attesté : non

Département : Vienne

