



Réseau ICÉRAMM

Information sur la Céramique Médiévale et Moderne

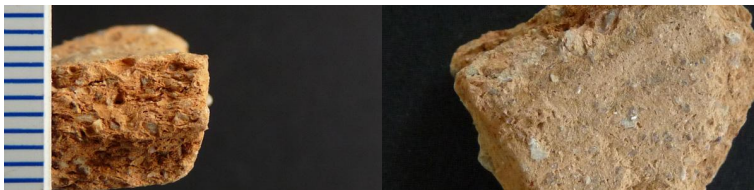
Groupes techniques : Centre-Ouest de la France

Autre

chv08ad(M) - 08ad(M) La Chaize-le-Vicomte 85

Céramique orangée tournée à pâte grossière

Département : Vendée



bl08ah - 08ah Blois 41

Céramique rose tournée à pâte grossière

Traitement de surface : peinture

Département : Loir-et-Cher



lz08ah - 08ah Louzy 79

Céramique beige, rose tournée à pâte grossière

Traitement de surface : peinture

Atelier attesté : non

Département : Deux-Sèvres

to08ah - 08ah Rigny 37

Céramique rose tournée à pâte grossière

Traitement de surface : peinture

Département : Indre-et-Loire

mai08as - 08as Maillezais 85

Céramique ocre, orangée, brune tournée à pâte fine

Département : Vendée



an08aw (M) - 08aw (M) Angoulême 16

Céramique beige tournée à pâte semi-fine

Département : Charente





Réseau ICÉRAMM

Information sur la Céramique Médiévale et Moderne

Groupes techniques : Centre-Ouest de la France

ct08ay - 08ay Chartres 28

Céramique brune, grise tournée à pâte grossière

Traitement de surface : peinture

Datation : 11a-12d

Autres caractéristiques : pâte avec de gros grains de quartz

Département : Eure-et-Loir





Réseau ICÉRAMM

Information sur la Céramique Médiévale et Moderne

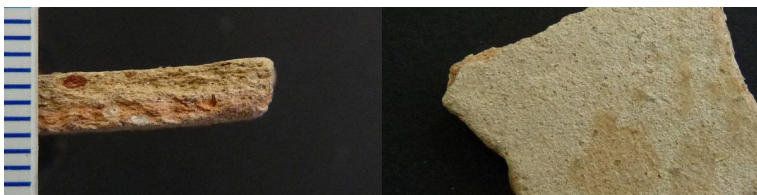
Groupes techniques : Centre-Ouest de la France

sfu08b (M) - 08b (M) Saint-Fulgent 85

Céramique beige, rose tournée à pâte fine

Autres caractéristiques : Parfois friable

Département : Vendée



ar08b - 08b Artenay 45

Céramique orangée, grise tournée à pâte grossière

Atelier attesté : non

Département : Loiret



chv08b - 08b La Chaize-le-Vicomte 85

Céramique beige, rose tournée à pâte fine

Département : Vendée

